

第19回 保健所等保健予防関係業務研究発表会

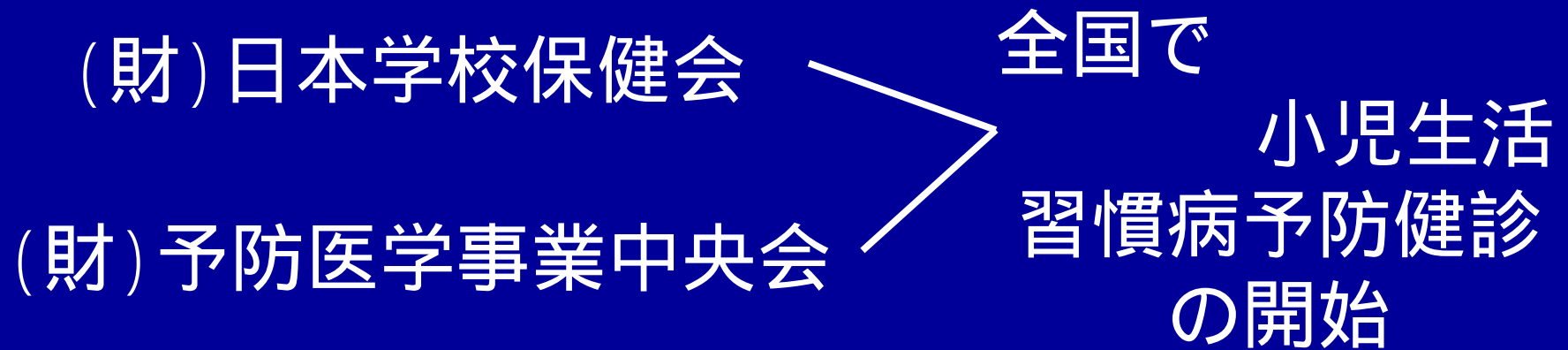
K町における小児生活習慣病 予防健診に関わって

(財)宮崎県健康づくり協会

鬼塚美帆 江川千鶴子 川越由美子 長友朋子 福永清美
黒原久美子 河野美千代 四位貴子 浜田恵亮

はじめに

昭和62年



・ 目的

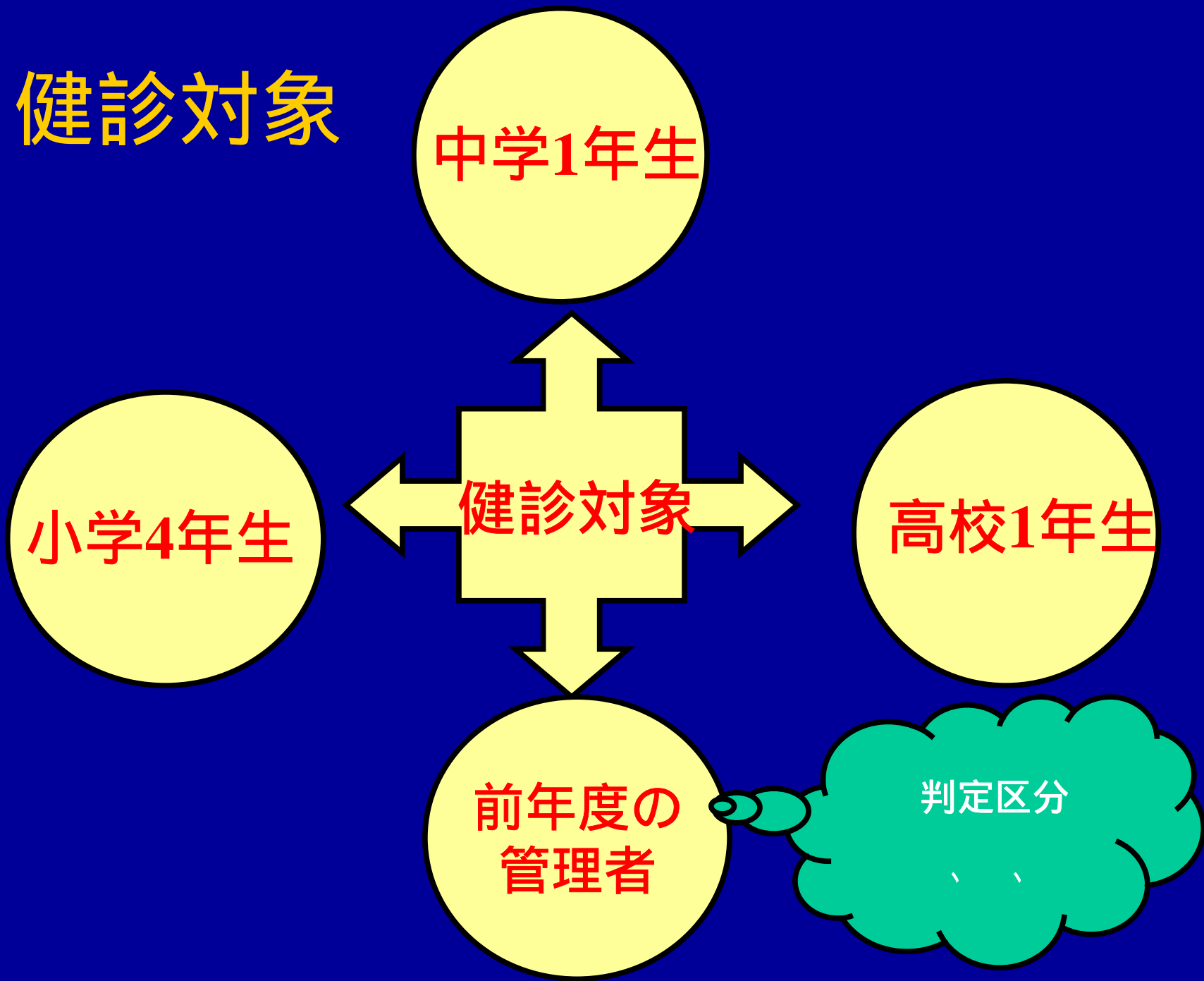
正しい生活習慣を
身につけることの大切さを知る

生活習慣病予防

・調査期間

平成14年度～平成18年度の5年間

・健診対象



・調査対象

小学4年生

(618 名)

中学1年生

(670 名)

1288 名

```
graph LR; A[小学4年生  
(618名)] --> C((1288名)); B[中学1年生  
(670名)] --> C;
```

The diagram illustrates the total number of survey subjects. It consists of two yellow rectangular boxes on the left and one yellow circular box on the right. The top box contains the text '小学4年生 (618名)' and the bottom box contains '中学1年生 (670名)'. Two white arrows point from these boxes towards a central yellow circle on the right, which contains the text '1288名'. This visualizes the addition of 618 and 670 to reach 1288.

・健診項目



・ 5段階判定と評価内容

- a 同年齢の基準からかなり大きくかけ離れている状態で病的状態である可能性が
- b ~~同年齢の~~基準から明らかにかけ離れているもので、放置されてその状態が進行すると病的状態に至る可能性があるもの
- c 同年齢の基準を超えているものであるが異常の程度は比較的軽く、指導によって正常化する可能性の高い者
- d 同年齢の基準をやや超えているものの正常範囲とも考えられるもの
- n 同年齢の基準域内にあるもの

((財) 予防医学事業中央会判定)

肥満判定基準

50%以上	a	かなりの肥満です
30～49.9%	b	肥満です
20～29.9%	c	肥満ぎみです
-19.9～19.9%	d	正常体格群です
-20%以上	y	やせすぎの傾向があります

- * 2～3ヶ月の間に肥満度にして10%以上の増減がある場合は専門医に相談をすすめる
- * 肥満度が-20%を越すやせは病気が原因のこともあるので別枠で判定する

((財)予防医学事業中央会判定)

脂質判定基準 (T-CとHDL-Cにより判定する)

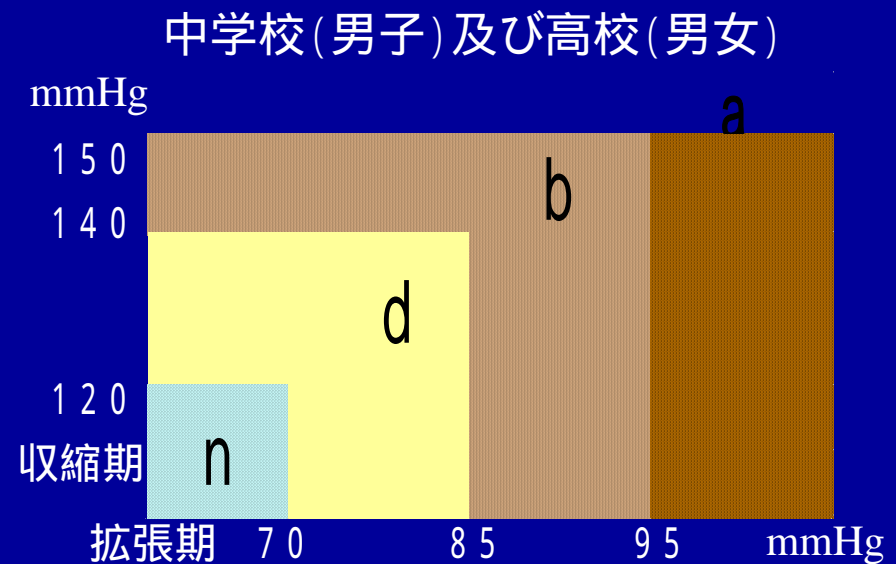
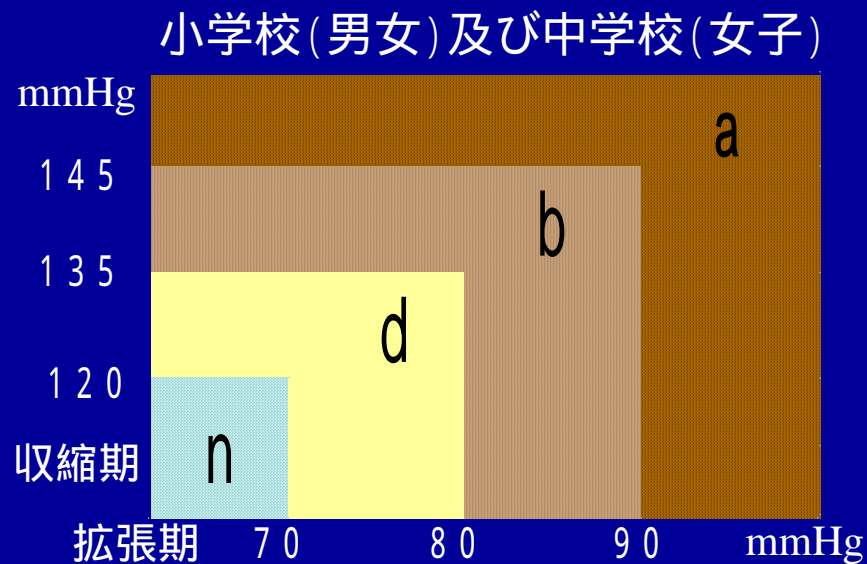
T-C			
280	a	a	a 血清脂質の値にかなり異常がみられます
240	b	a	b 血清脂質の値に異常がみられません
220	c	b	c 血清脂質の値に異常傾向がみられます
190	d	c	d 血清脂質の値にやや異常傾向がみられます
	n	d	n 正常範囲です

40 > HDL-C

- * HDL-Cは動脈硬化指数算定に使用するのではなく40mg / dlを境界値として判定の1項目とした
- * HDL - Cが100mg / dl以上の場合は、医師の受診をすすめることとした

((財) 予防医学事業中央会判定)

・ 血圧判定基準



- a 高血圧です
- b 軽度の高血圧です
- d 血圧は正常範囲ですがやや高めです
- n 正常範囲です

((財) 予防医学事業中央会判定)

・その他

1) 糖尿(調査票による)

所見あり : a (糖尿病です)

所見なし : n

2) 家族歴(調査票による)

所見あり : d (ご家族に生活習慣病

の方がみられます)

所見なし : n

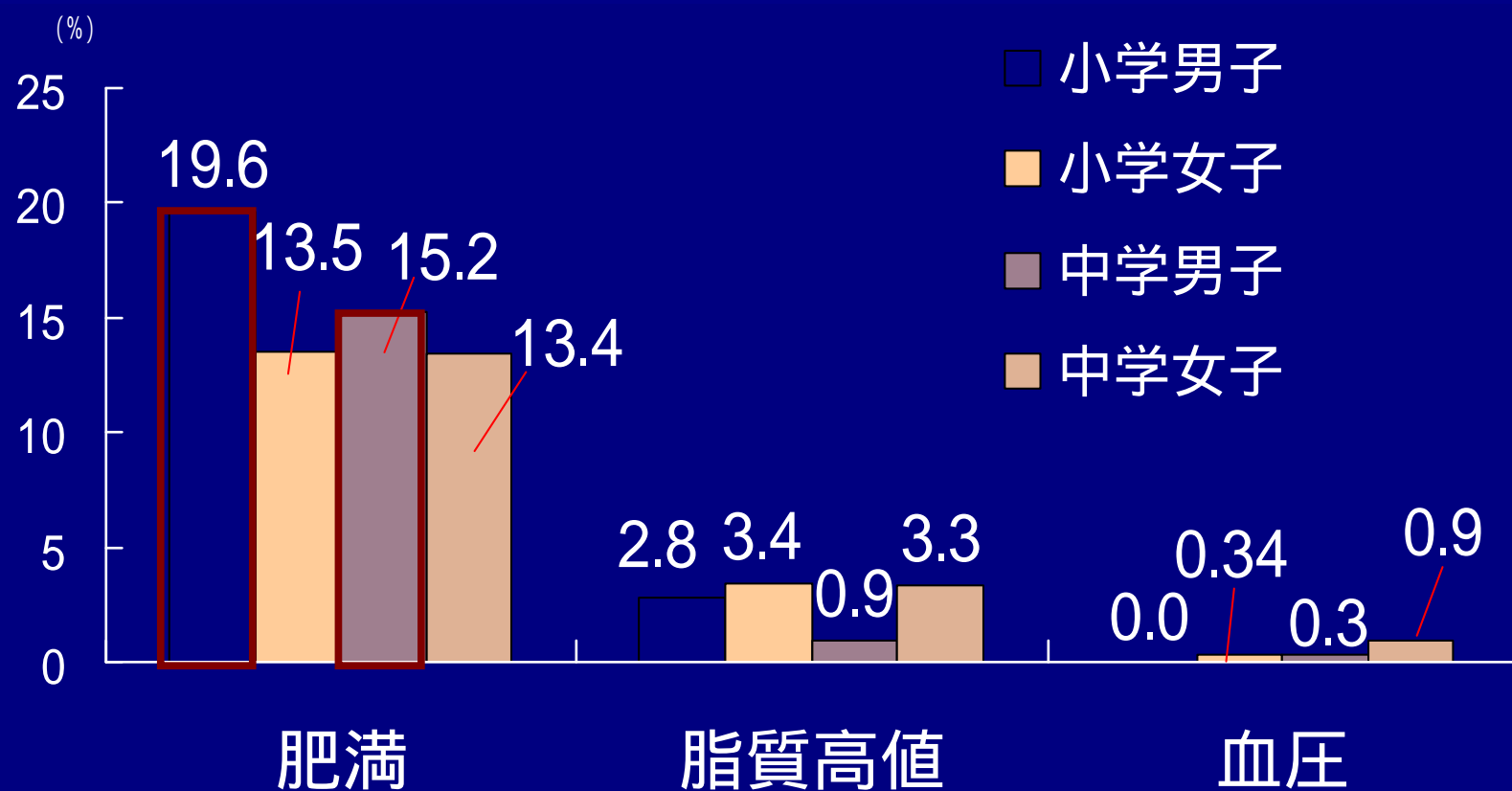
((財)予防医学事業中央会判定)

・総合判定

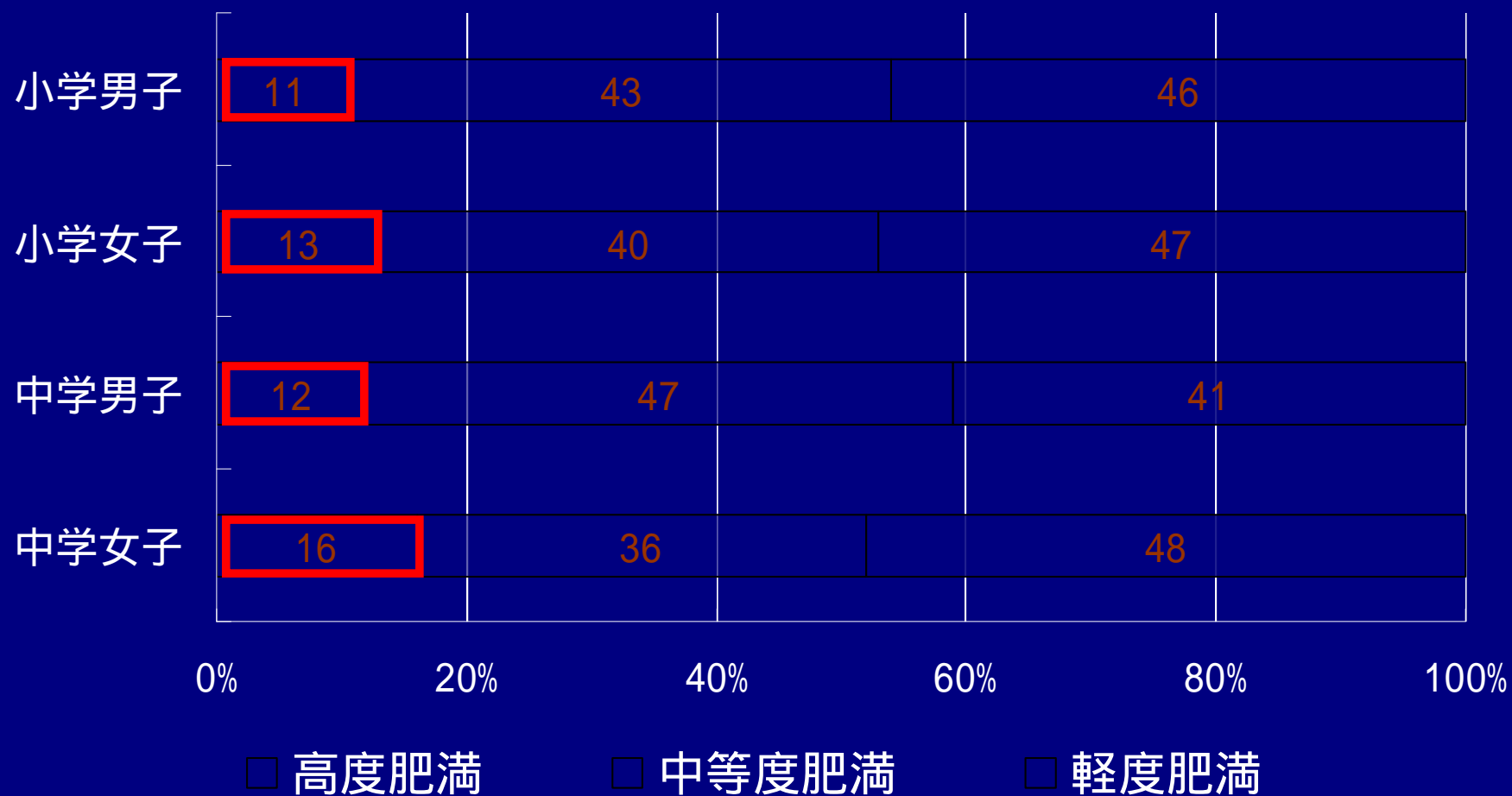
総合判定	判定基準
(要医学的管理) -1	糖尿病(a)
-2	各項目のうち1項目でも(a) (-1を除く)
-3	どの項目にも(a)はないが、脂質・血圧共に(b)
(要経過観察)	どの項目にも(a)がなく、いずれか1項目でも(b)
(要生活指導)	どの項目にも(a)(b)がなく、いずれか1項目でも(c)
(管理不要)	どの項目にも(a)(b)(c)がなく、いずれか1項目でも(d)
N(正常)	すべての項目が(n)

((財)予防医学事業中央会判定)

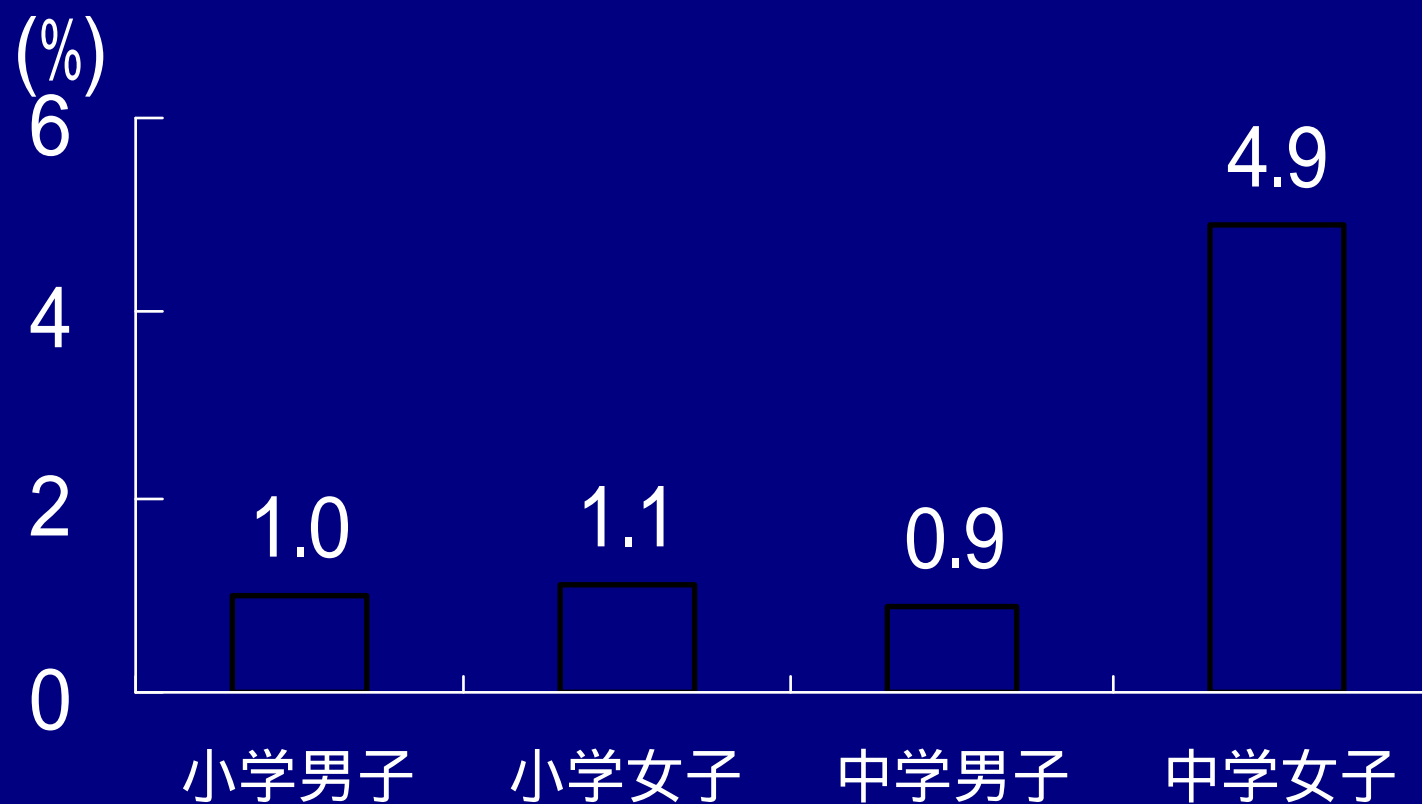
(1) 項目別判定



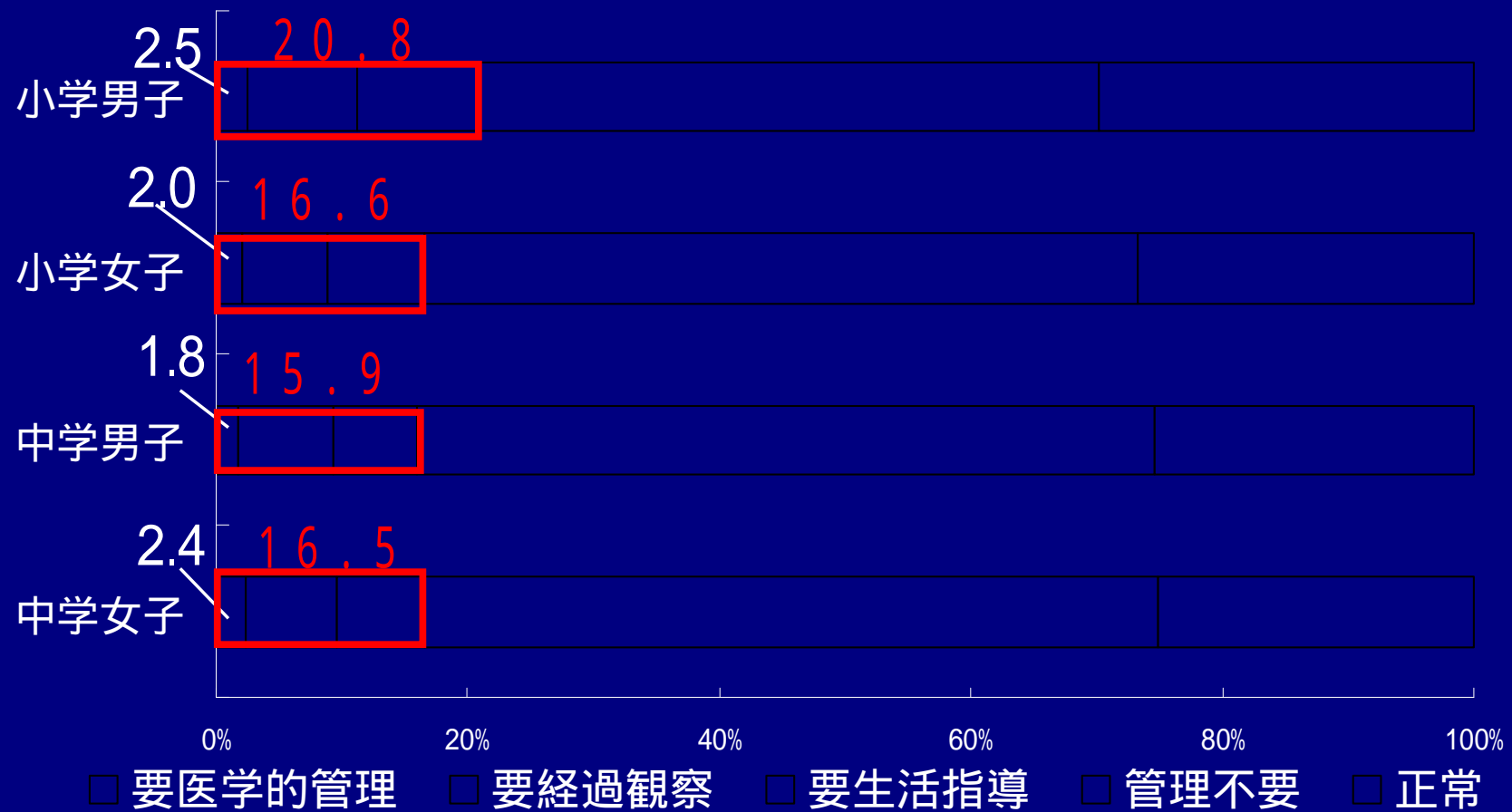
(2) 肥満区分



(3) 瘦身傾向児(肥満度 -20%以下)



(4) 総合判定区分



・まとめ

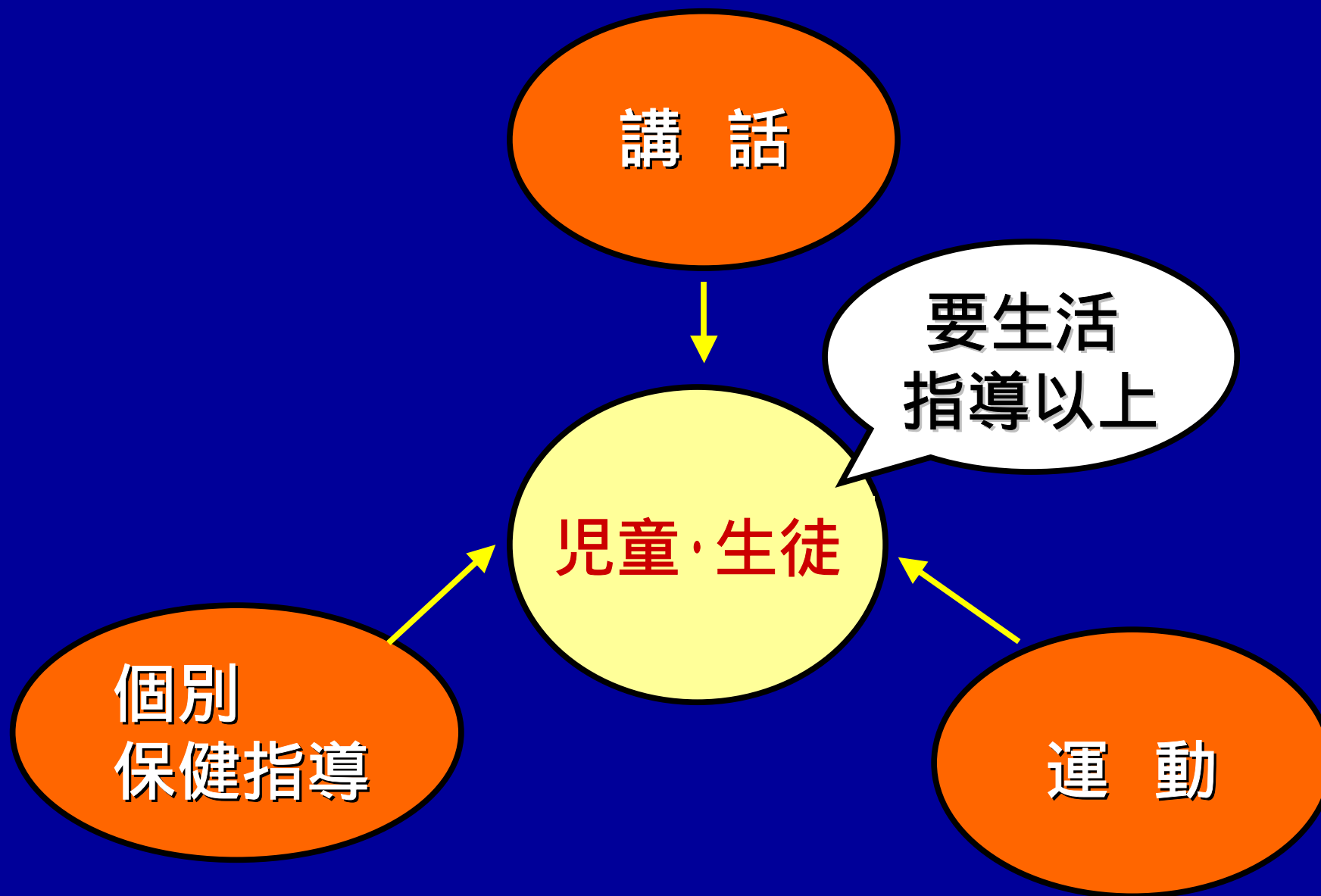
肥満傾向児
(肥満度20%以上)

痩身傾向児
(肥満度 - 20%以下の者)

健康教育上の問題

The diagram consists of a dark blue background. At the top left, the text '・まとめ' is written in yellow. Below it are two light blue rectangular boxes with black borders. The left box contains the text '肥満傾向児 (肥満度20%以上)' in white. The right box contains the text '痩身傾向児 (肥満度 - 20%以下の者)' in white. Below these two boxes is a light blue oval with a black border, containing the text '健康教育上の問題' in red. Two curved arrows, one on the left and one on the right, point from the boxes towards the oval, indicating a relationship or flow of information.

・K町における結果説明会



運動指導の風景



・最後に

小児期



小児生活習慣病
健診の必要性

生活習慣の確立時期