

# 高病原性鳥インフルエンザ発生時の タミフル予防内服について

～アンケート調査結果から～

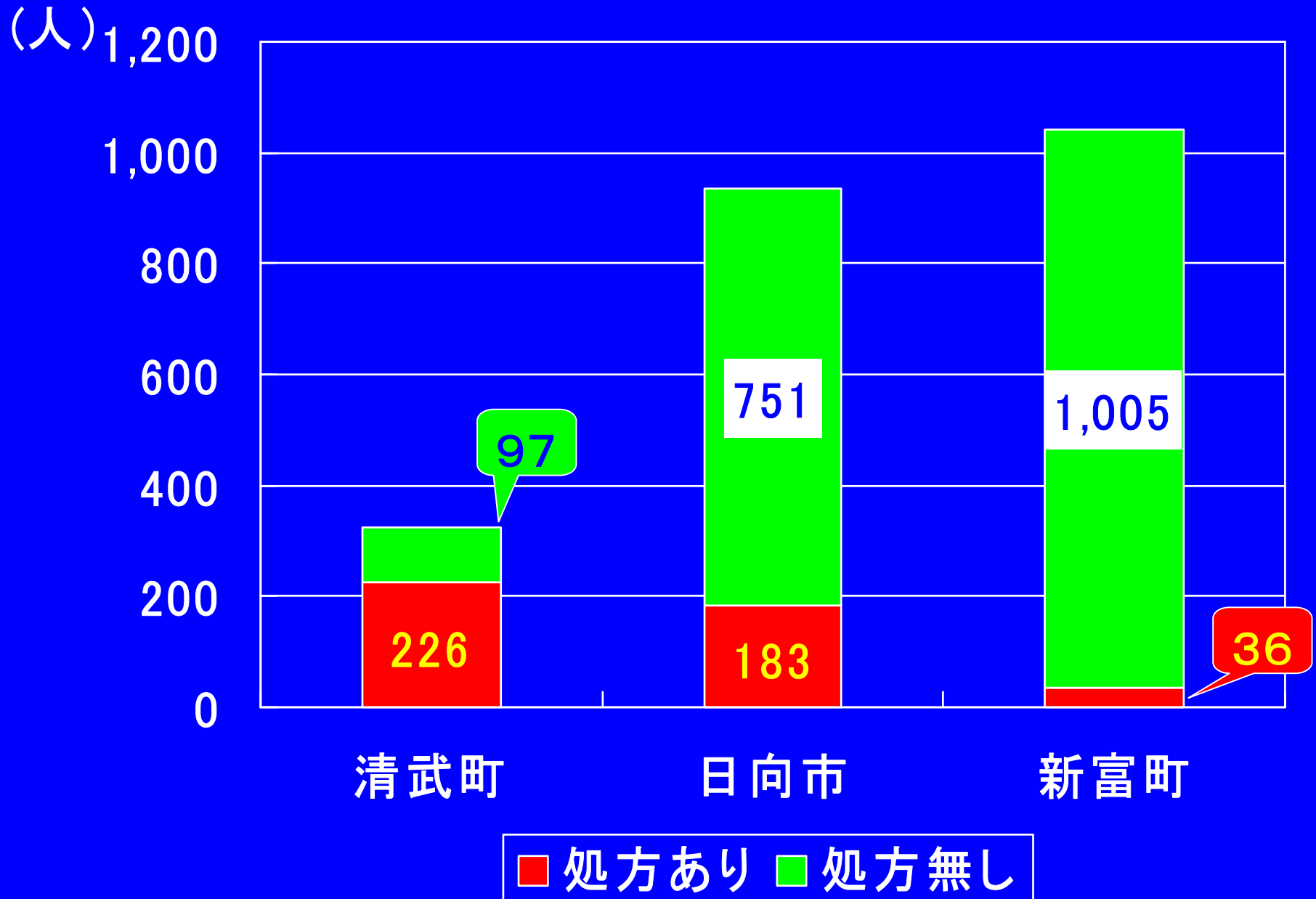
○藤村 涼子 木下明美 吉岡泰代 飯干麻子 田村ひろみ 境田昌江 二見麻里

山内裕子 押川成代 藤崎淳一郎(日向保健所) 和田陽市(小林保健所)

# はじめに

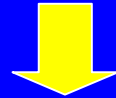
発生場所	発生日	防疫作業期間
清武町	1月11日	3日間
日向市	1月23日	6日間
新富町	1月30日	5日間

# タミフル処方状況の比較



# タミフル処方状況

- 発生鶏舎で従事した職員
- その他の鶏舎で従事した職員のうち希望者



県、近隣自治体、JA経済連職員 183名

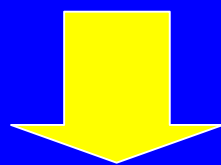


防疫作業後10日分処方

# 調査目的

服薬状況の把握

副作用状況の把握



予防対策の基礎資料とする

## 対象と方法

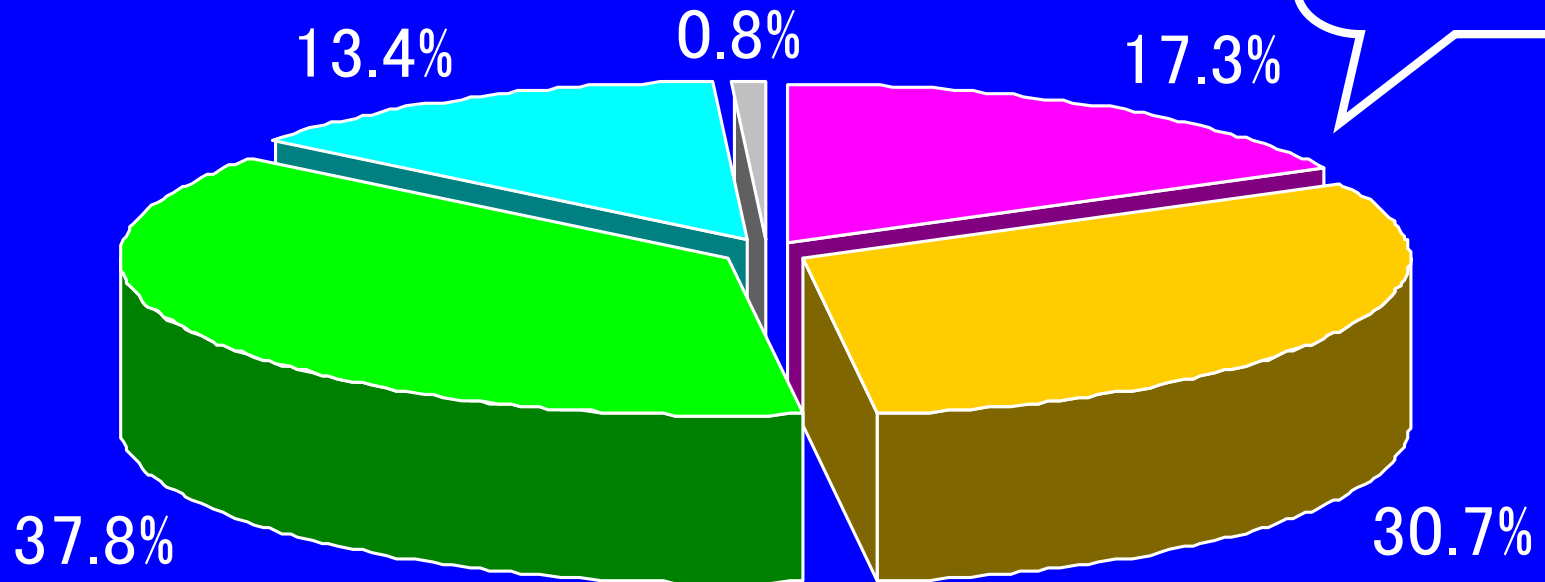
**対象者**：タミフルを処方された職員の内、  
県、JA経済連の職員 173名

**方法**：郵送又はeメールによるアンケート調査

# 結果

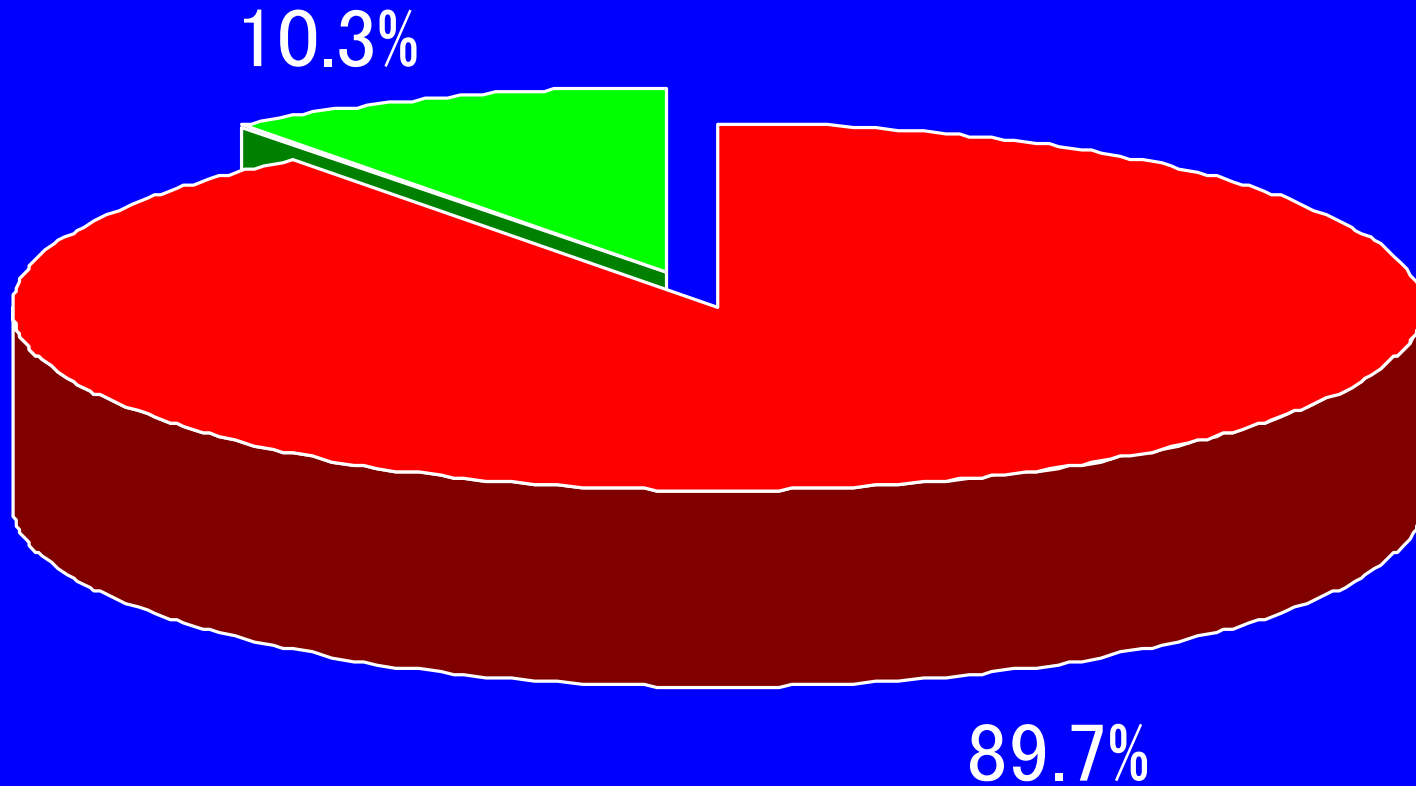
- 有効回答 128名 (73.9%)

平均  
39.6歳



■ 20代 ■ 30代 ■ 40代 ■ 50代 ■ 60代

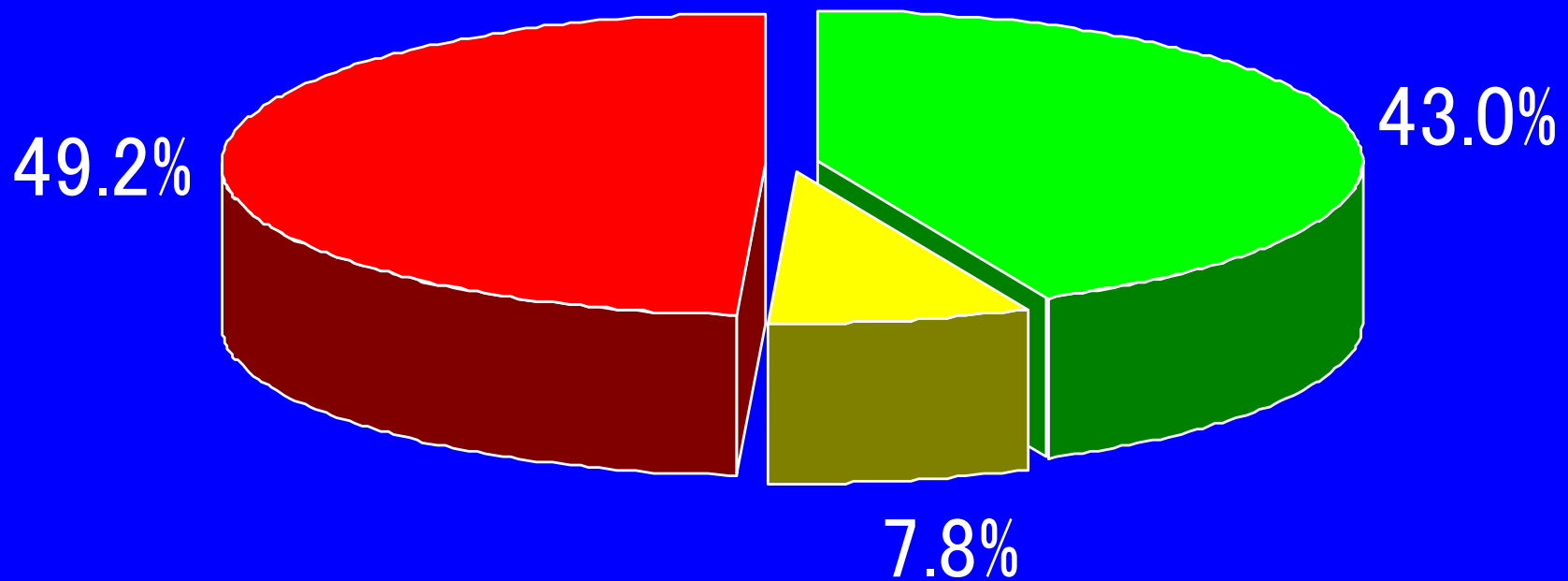
# 作業従事場所



■ 発生鶏舎

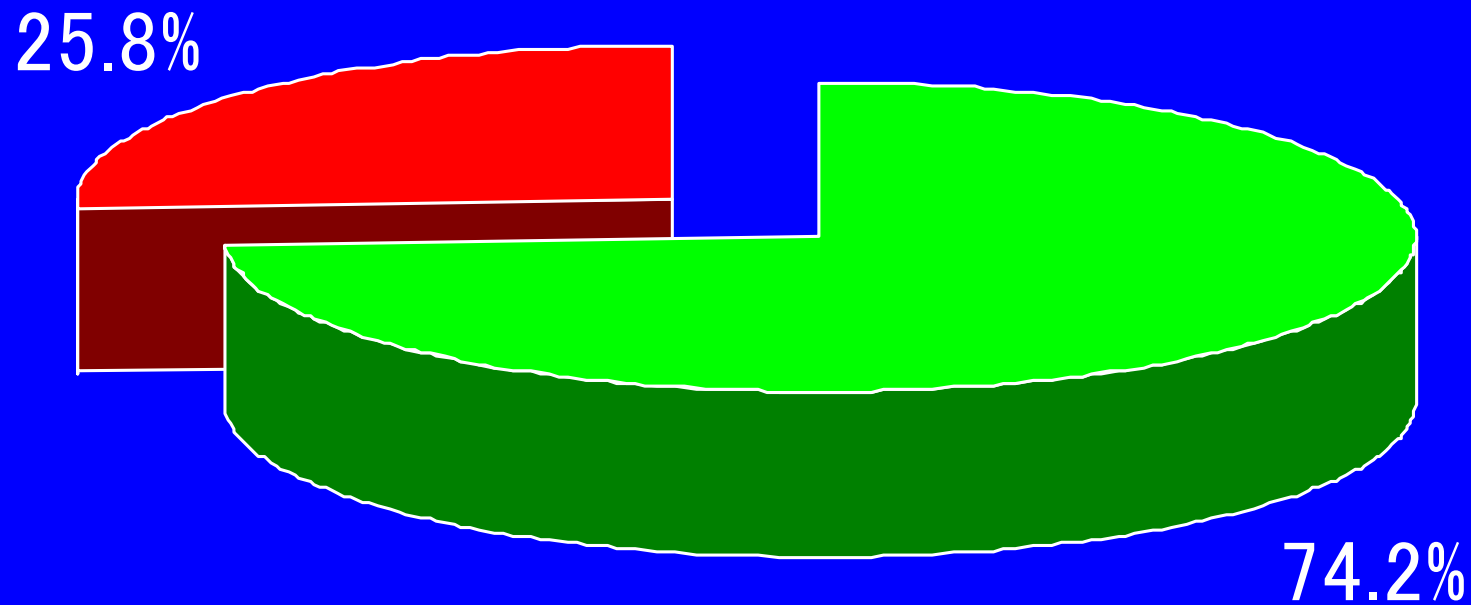
■ その他の鶏舎

# インフルエンザ予防接種状況



■ 職場で受けた ■ 個人で受けた ■ 受けてない

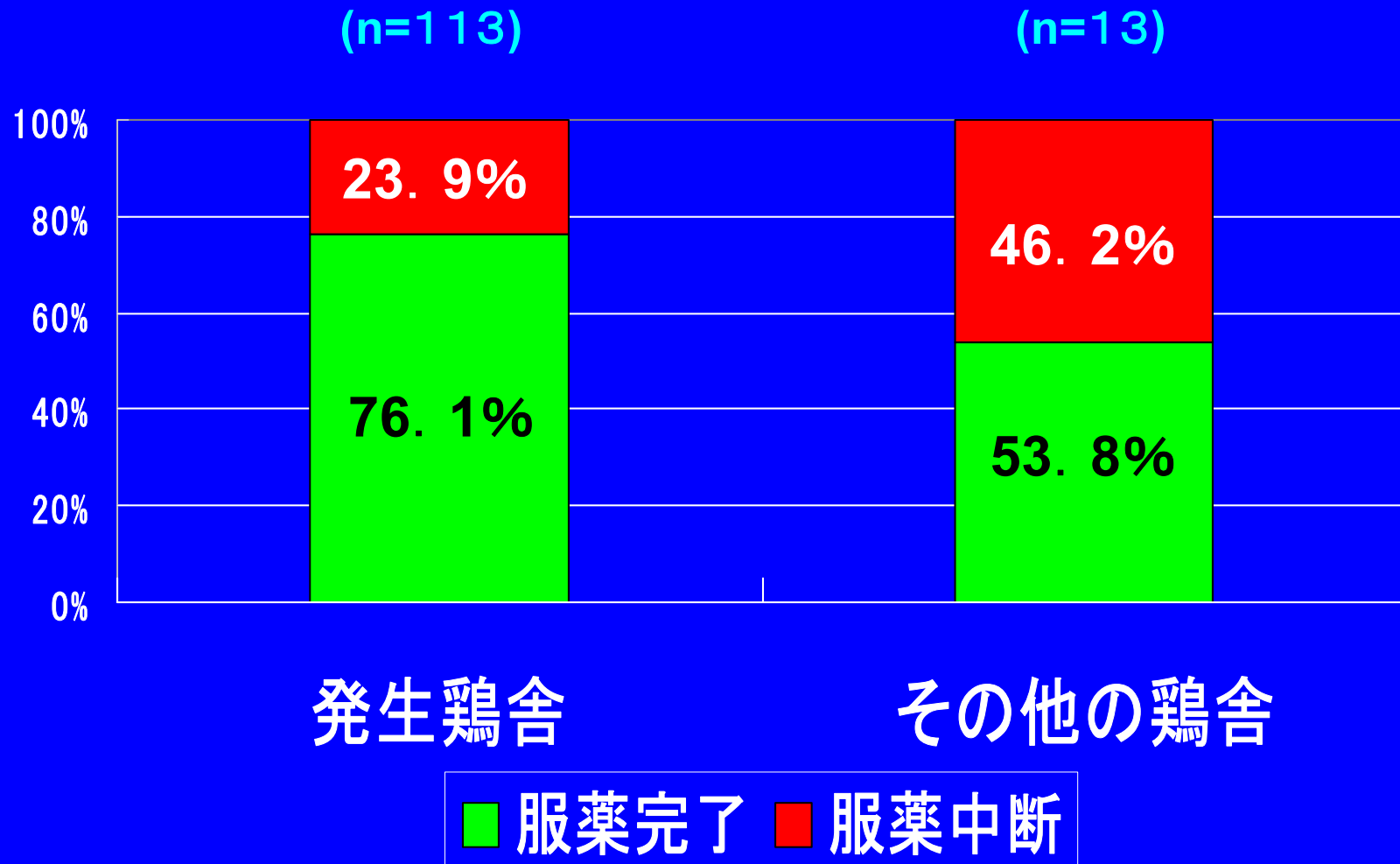
# タミフルの服薬状況



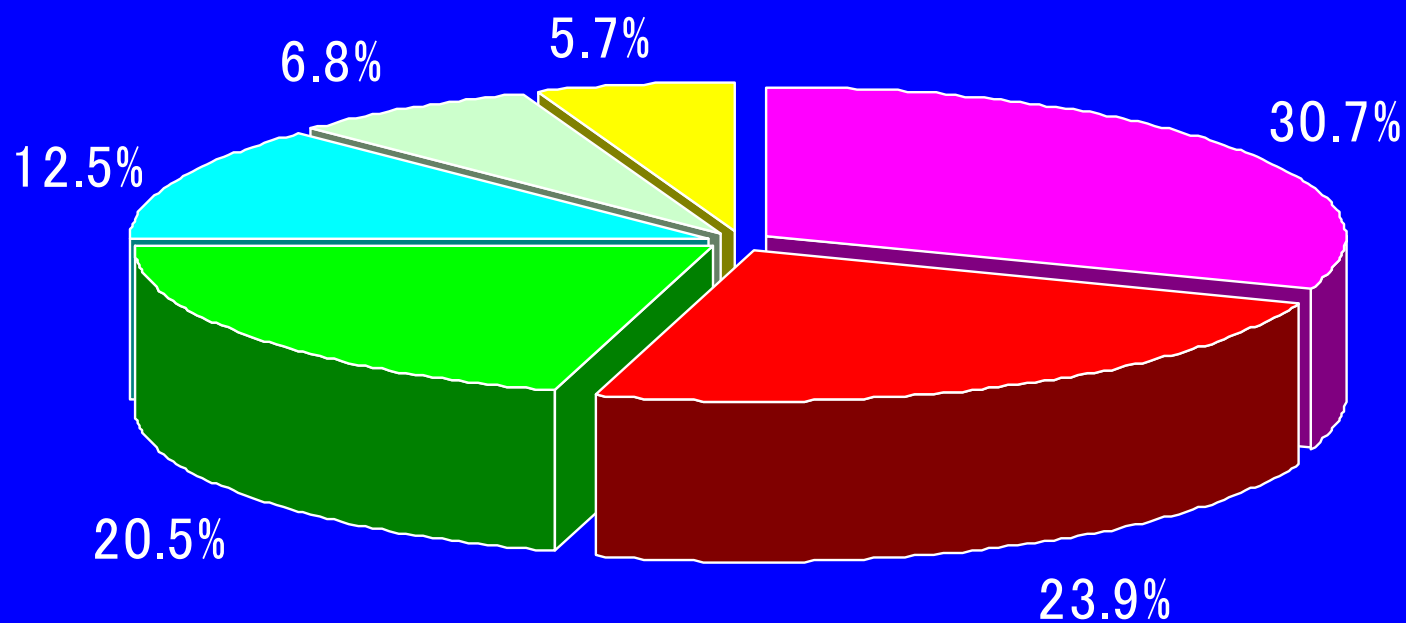
■ 服薬完了

■ 服薬中断

# 鶏舎別服薬状況



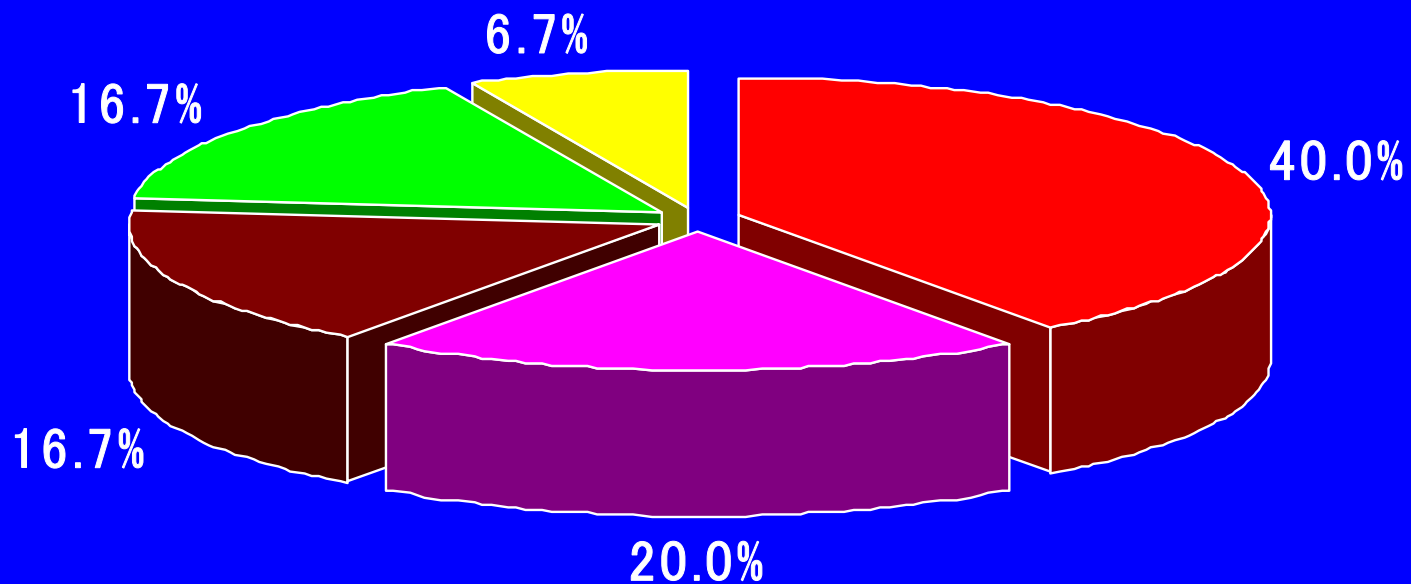
# 服薬完了の理由



■ 家族の感染を防ぐ  
■ 感染の恐れ  
■ 何となく服薬した

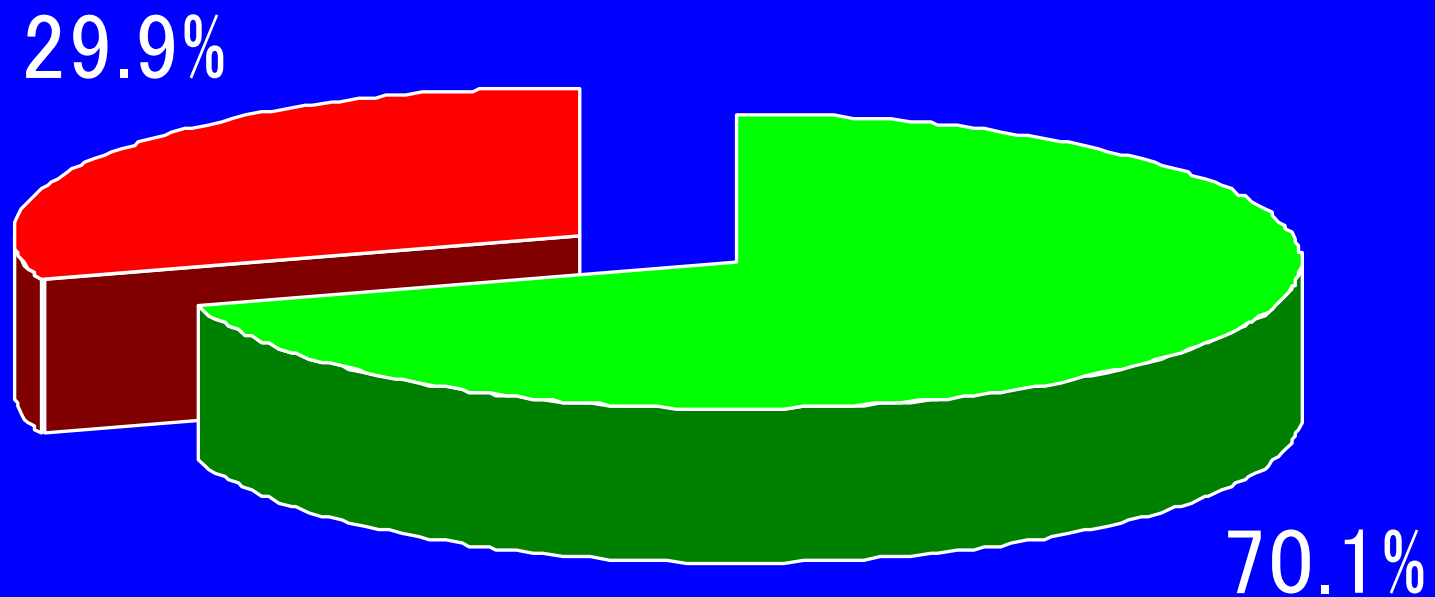
■ 安心だから  
■ 予防内服の効果を理解  
■ 指示があったから

# 服薬中断の理由



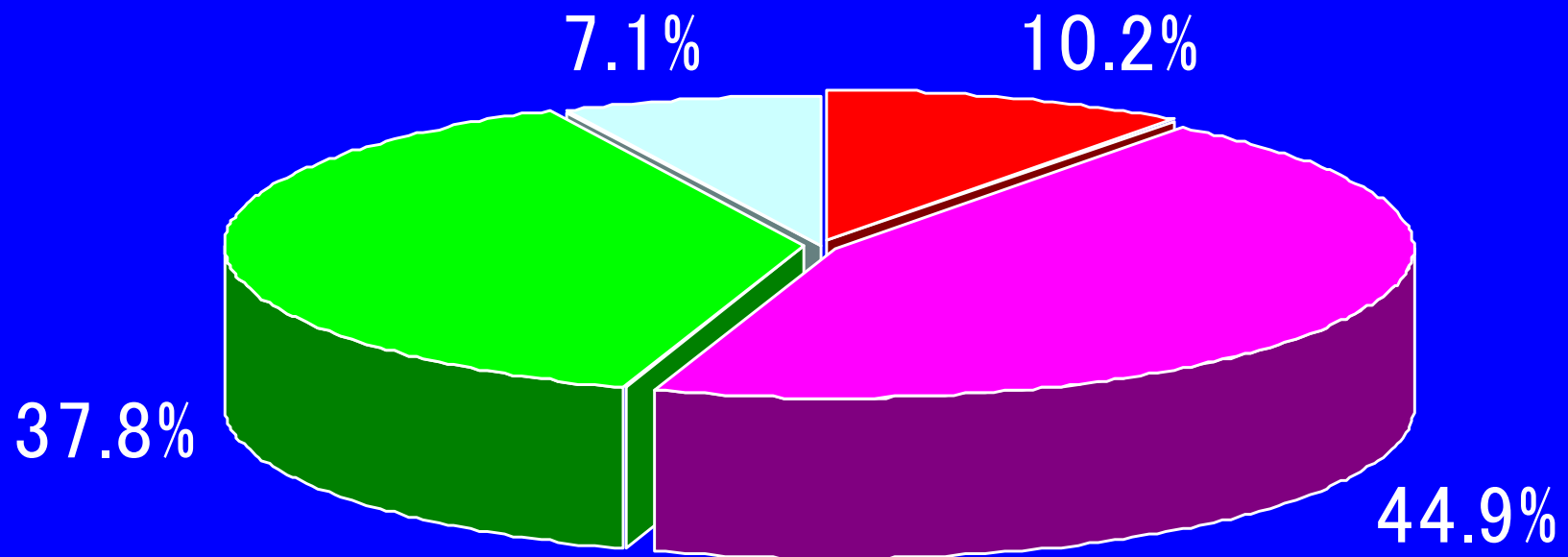
- 服薬の必要性を感じない
- 飲み忘れ
- 副作用の出現
- 副作用の恐れ
- 服薬期間が長い

# 防疫作業の事前説明



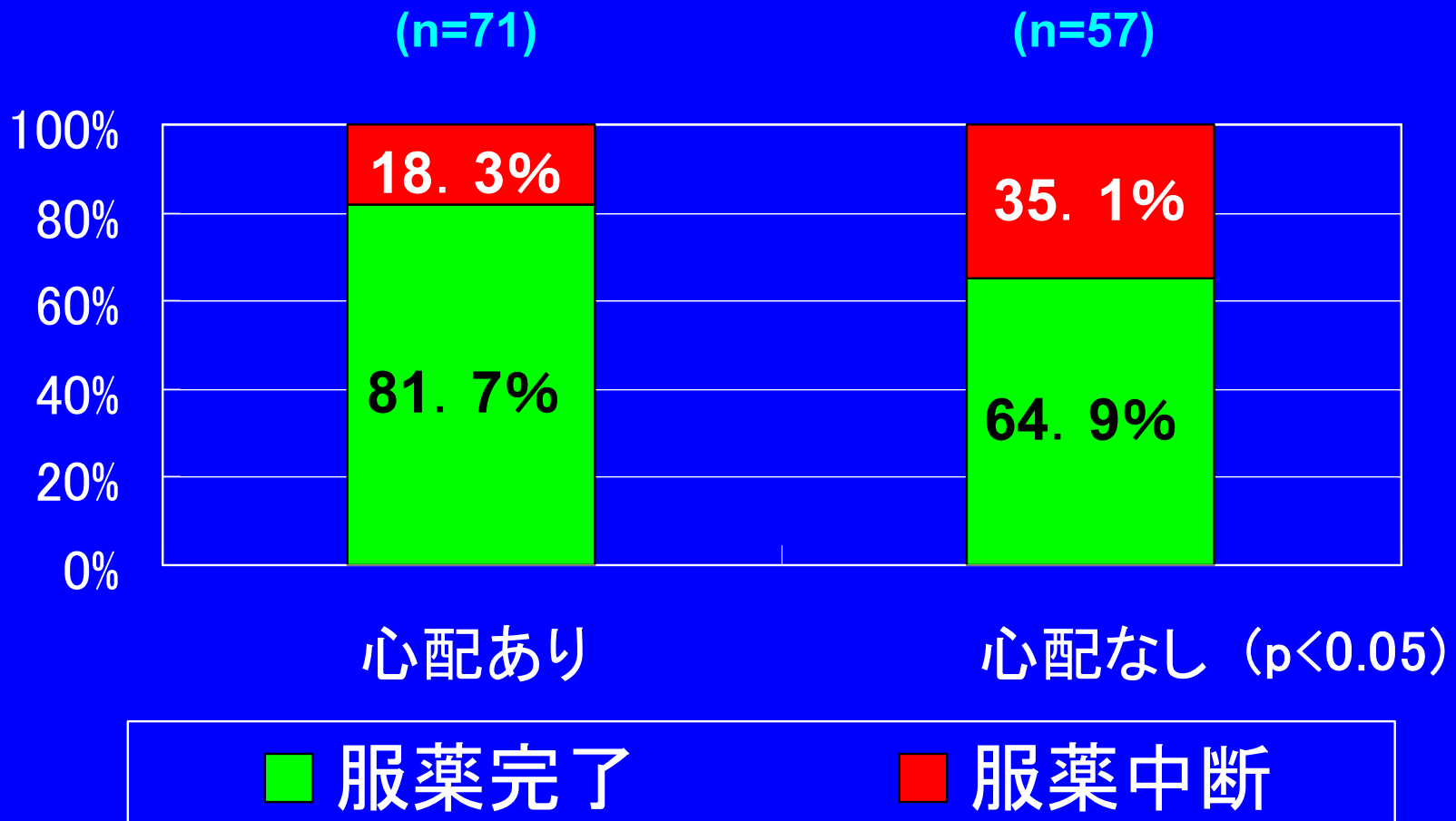
■ あり ■ なし

# 鳥インフルエンザの感染の心配

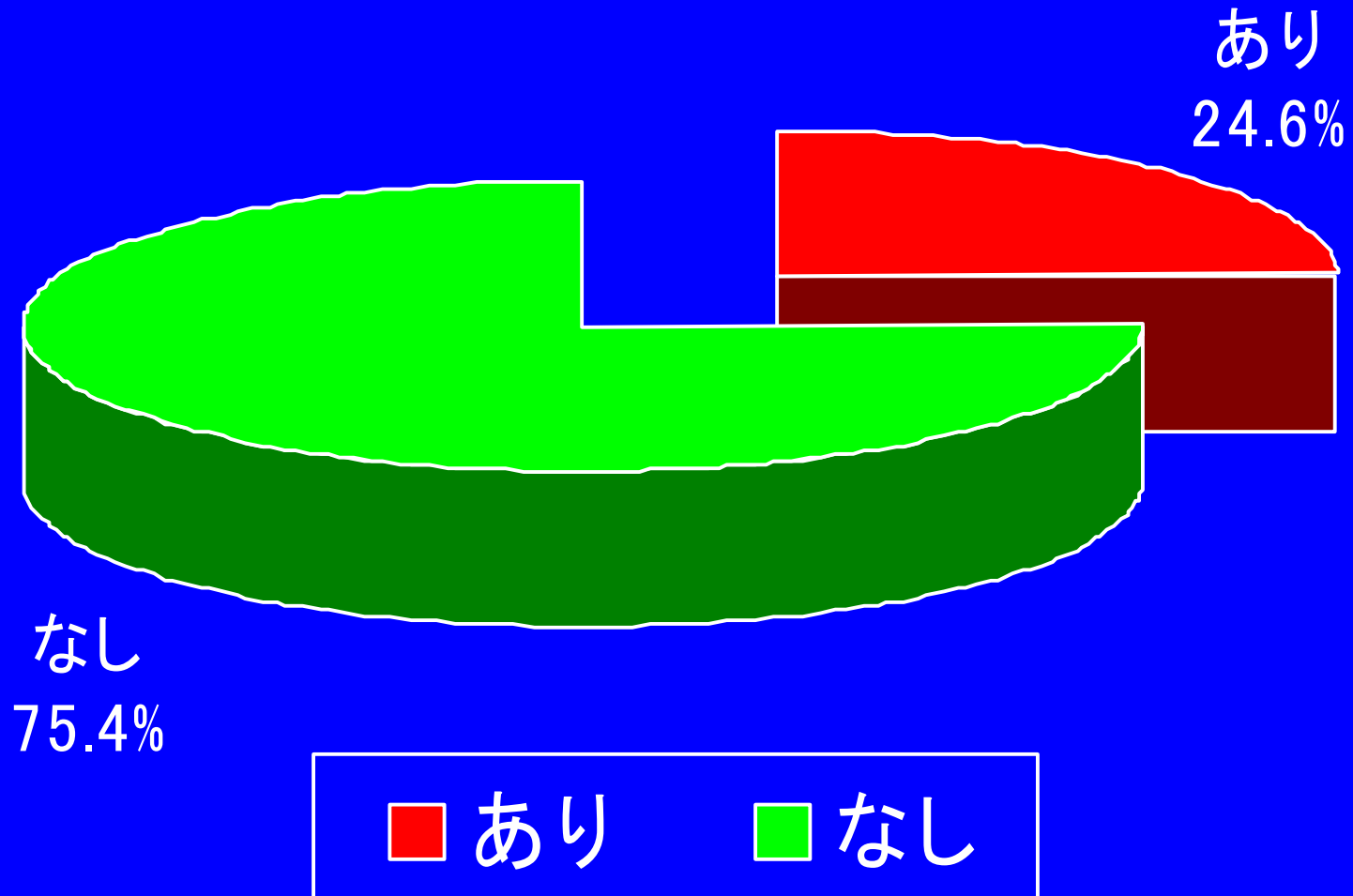


- |           |          |
|-----------|----------|
| とても心配     | 少し心配     |
| あまり考えなかった | 全く考えなかった |

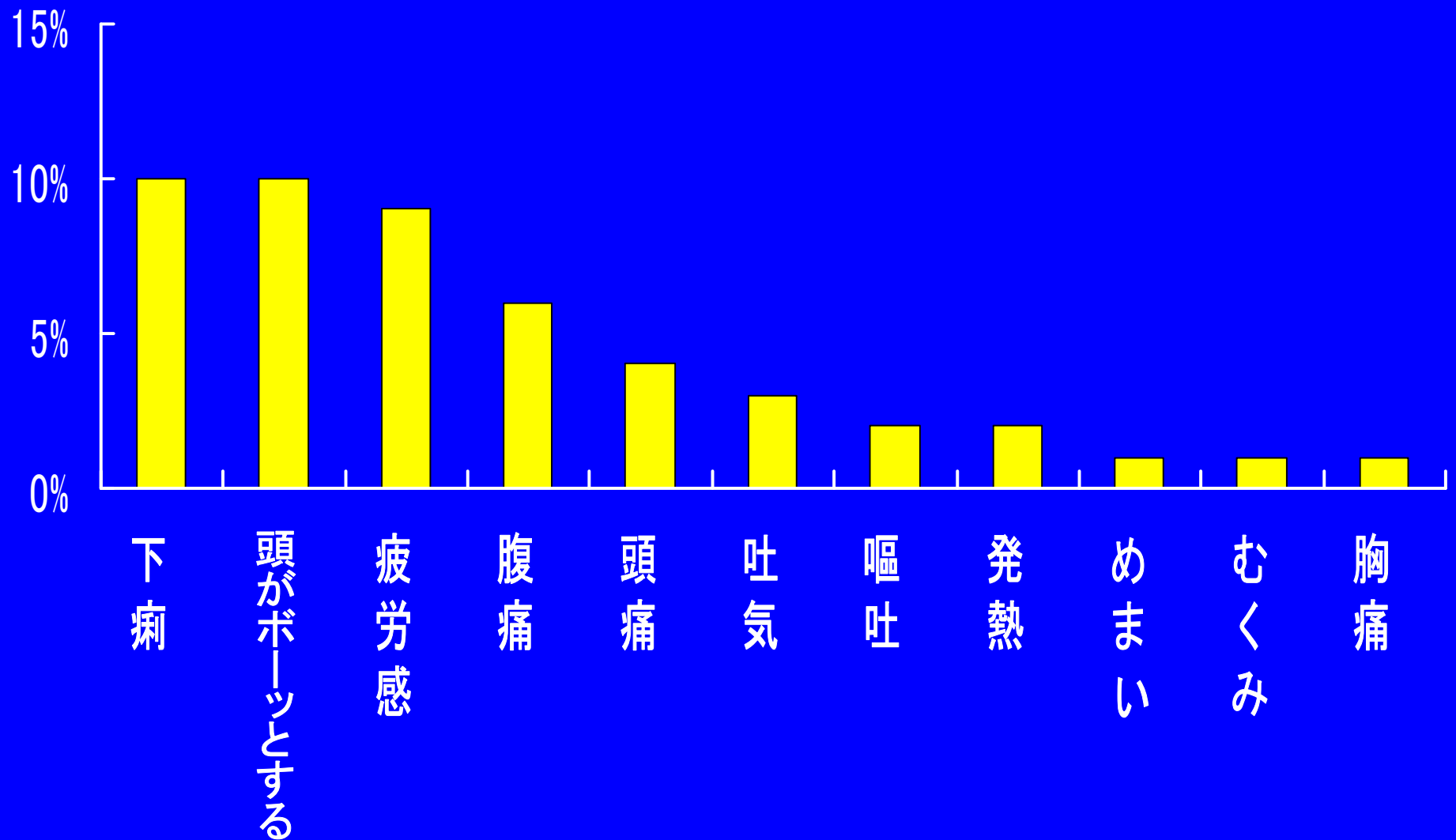
# 感染への心配と服薬状況



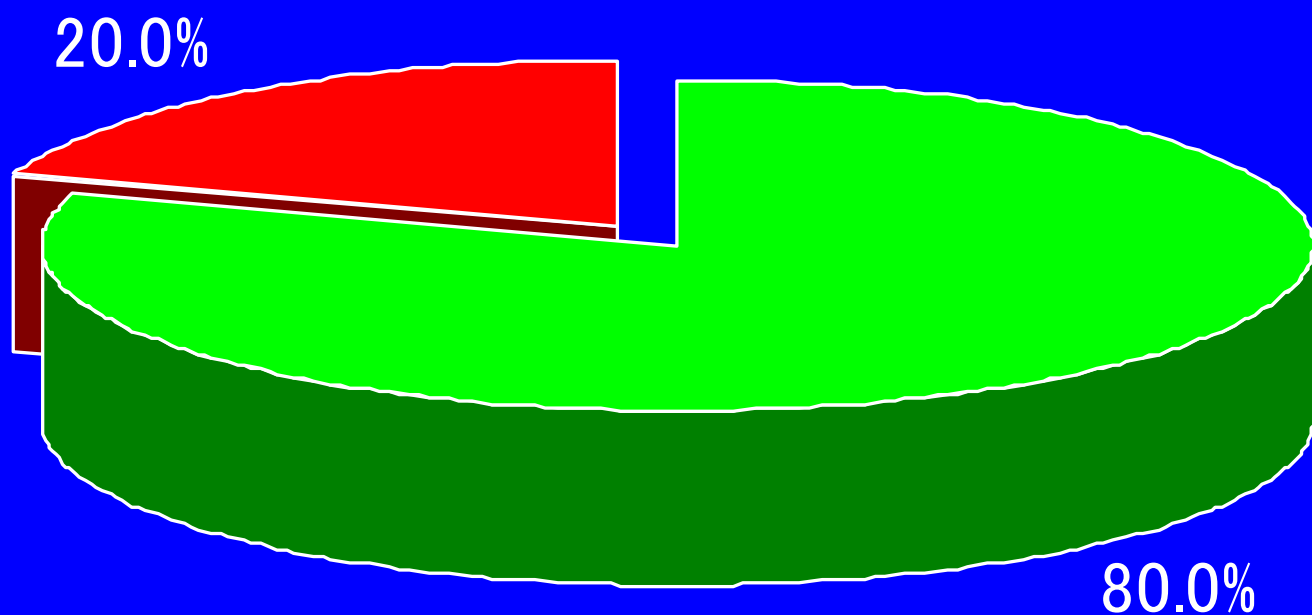
# 副作用の有無



# 副作用の状況



# 服薬指導の理解度



■ 理解できた ■ 理解できなかった

# 理解できない理由

(n=25)

- 説明不足 (76.0%)
- 投薬基準の曖昧さ (20.0%)

# 考察 防疫従事者の予防接種

半数が未接種

ウイルス遺伝子の再構成が起こる可能性

予防接種の範囲拡大の検討

# タミフル予防内服の動機づけ

感染への心配

個人の感染に対する意識を高める

服薬完了

鳥インフルエンザ発症予防

新型インフルエンザ発生予防

# 副作用出現率の比較

	本調査 (%)	添付文書 (%)
副作用出現率	24.6	27.5
下痢	10.3	5.5
腹痛	6.3	6.8
嘔気	3.2	3.9
疲労感	8.7	頻度不明
頭痛	4.0	0.5以上
頭がボーッする	10.3	記載なし

# 症状出現の要因

## 下痢、疲労感

- \* 感染性胃腸炎の流行期
- \* 寒い環境での防疫作業による疲労

## 頭がボーッとする

- \* 疲労や服薬による精神神経症状？

## 今後の方針

- \* 新型ワクチンによる防御態勢の構築
- \* 予防接種対象者の範囲拡大
- \* 作業従事者全体への調査(次回発生時)