

コミュニケーション能力

ネットワークを

育むためには？

# コミュニケーションとネットワークを 育てる多様な取り組み

## 警察

防犯の視点で  
地域の声かけ

## 商店街

対面販売

## 学校

あいさつ  
運動

## 福祉

障害者との  
交流会

## 家族

一緒に  
食事をする

## 老人会

小学生との  
交流事業

## 市町村

親子ふれあい  
教室

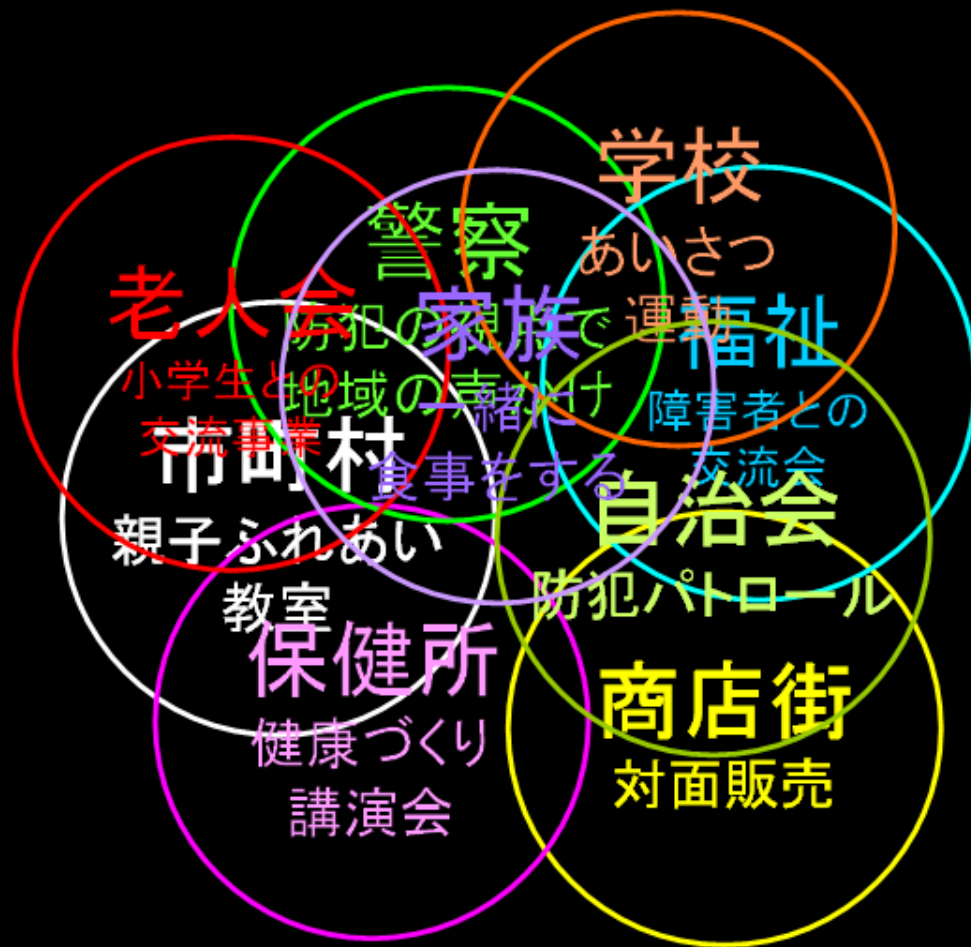
## 自治会

防犯パトロール

## 保健所

健康づくり  
講演会

# コミュニケーションとネットワークを 育てる多様な取り組み



心地よい  
「Communication 対話・関係性」  
に必要なことは

褒めて (えらいね)

感謝して (ありがとう)

認めて (いいんだよ)

あげること



# 目的と手段を整理してみましよう

目的	QOLの向上		
手段	健康	障害なりの自立した生活	
手段の 入手方法	運動・栄養・休養・ 検診・医療・等	家族の 介護	介護保険 事業
手段の 基礎条件	情報・教育・知識が得られ、身につく環境 関係性の再構築		

# 明らかに変わった 母子保健（福祉）対策

体の健康対策から  
育児支援対策へ

健診で今一番重視していることは？

疾病、障害の早期発見

よりも

育児不安の解消・虐待予防

# しかし、実は 児童虐待の歴史は古い？

1980年代に児童虐待に  
気づいていましたか？

虐待と犯罪の連鎖……

# 読売新聞

THE YOMIURI SHIMBUN

第45024号

(日刊) ©読売新聞社2001年

8月10日 金曜日  
2001年(平成13年)

発行所  
**読売新聞社**  
東京都千代田区大手町1-7-1  
郵便番号 100-8055  
電話(03)3242-1111

## 少年院収容者5割 「児童虐待を受けた」

全国2300人 法務省調査

全国の少年院に収容されている少年の過半数が、保護者からの児童虐待を経験していたことが、法務省がまとめた「児童虐待に関する調査」の報告書で明らかになった。家出や薬物使用などの問題行動が、父母から繰り返し虐待を受けた結果として発生しているケースが多いことがわかり、少年非行と児童虐待に密接な関係があることがうかがえる。

調査は昨年7月、全国の少年院に収容されている少年1,000人を対象にアンケート形式で実施した。少年院収容者と児童虐待の関係を探るため、調査したのは今回初めて。調査した児童虐待の種類は、児童虐待防止法の定義をもとに、①つねつね、殴られるなどの「身体的暴力」、②意思に反する情報提供、③性交などの「性的暴力」、④一年以上重傷を負われない「ネグレクト」に

### 家出や薬物使用 非行と密接に関連

また、繰り返し殴られる、刃物で刺されるなどのひどい身体的暴力を父母から受けた後などのような行動をしたかについて尋ねたところ、家出した「男」57%、女28%、「八」57%、女28%、「一八」57%、女28%、「二八」57%、女28%、母と父と両方から暴力を受けるケースも多いため明らかになった。

# 住民参加の新しい形

民生委員が子育て支援！



神奈川県秦野市の取り組み

事業(ディマンド)は手段に

保健サービスも  
福祉サービスも手段

では目的は？

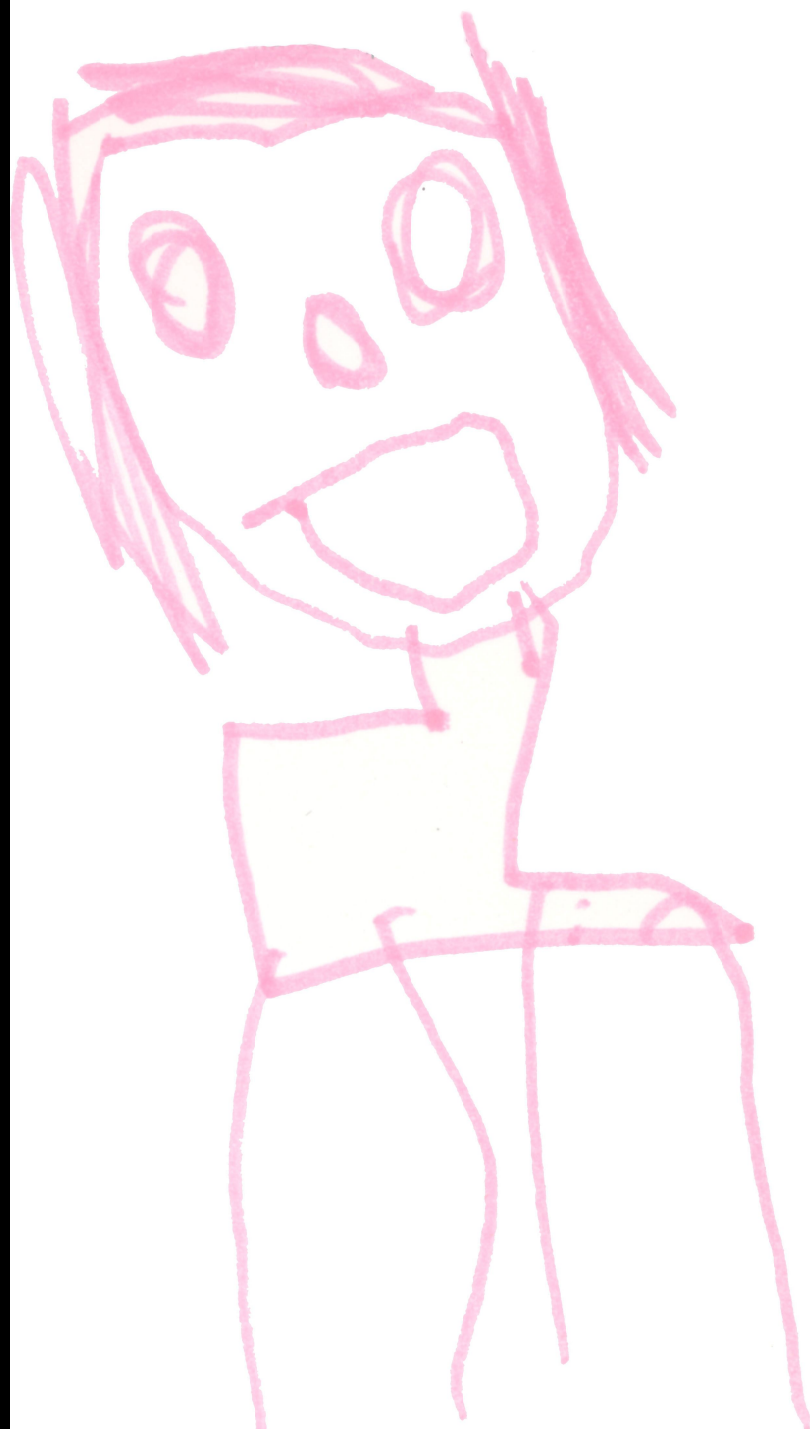
ニーズに応えた結果としての  
QOLの向上

既に市民、地域が  
行っている  
子育て支援

みなみ  
(4歳)

が書いた

「しんやさん」



みなみ  
(5歳)  
が書いた  
「クリちゃん」



「食育基本法」

が目指すことは

# 「食育」とは？

栄養のある食事をする事

規則正しく食べる事

自分でカロリーをコントロールできるようになる事

# 「食育」とは？

栄養のある食事を食べること

規則正しい生活を送ること

自分でカロリーをコントロールできるようになること

「食育」とは？

「食べることを通した

「人づくり」

「食」における  
ニーズ  
と  
ダイヤモンド

## こんな親はいませんか？

母 : (2歳児に)「こんばん何食べたい？」

子ども : カレー！

母 : 昨日食べたじゃない。

子ども : コロッケ！

母 : 本当にコロッケが好きね。じゃコロッケにしよう。

子どもがそれ程メニューを覚えている筈もない…………

## こんな会話も？

先輩女性：今度楽しい料理教室があるんだけど出ない？

22歳女性：いいです。料理、作らないもん。



確かに  
料理する必要なし???

# 「食」のニーズは？

個食の解消

朝ごはんを朝食べる習慣の確保

「餌」から「食事」への転換

「食」と「健康」の関連を学ぶ場

??????

食べる感動の共有！！！！

McDonald's  
マクドナルドハンバーガー  
駅直結通路 徒歩約1分



# マクドナルド

# ハンバーガー



## マクドナルドハンバーガー



10月  
15日  
まで  
¥390

10:00まで販売

営業時間  
平日 7:00-22:00  
土日祝 8:00-21:30

McDonald's

McDonald's





🍴 サラダディッシュ (グリルチキン)

目にもおいしい、彩り鮮やかな野菜がたっぷりのサラダと、  
 ジューシーに焼き上げたグリルチキンをいっしょにどうぞ。  
 お好きなドリンクとのセットは、軽いお食事にもぴったりです。



サラダディッシュ(グリルチキン)  
 1食(168g)あたり ※ドレッシングは除く。

エネルギー (kcal)	176
たんぱく質 (g)	23.6
脂質 (g)	6.4
炭水化物 (g)	6.4
ナトリウム (mg)	811

当社調べ(2006.4.7現在)

単品 ¥490

サラダディッシュ ドリンク<sup>®</sup>セット **グリルチキン** ¥640

1キロやせるには

1キロ太るには  
1キロやせるには

7,000キロカロリー

をどうするか

1月 7,000Kcal

1日  $7,000 \div 30 \text{日} = 233\text{Kcal}$

# 233キロカロリーって



ハンバーガー

251Kcal



チーズバーガー

303Kcal



230Kcal

マックフライポテト(S)

ビッグマック



508Kcal

ノーカロリー  
コカ・コーラ(L)



0Kcal

マックシェイクバニラ(S)

221Kcal



育児不安（？）

は当たり前

# 育児不安と児童虐待は同じ？

育児不安は当然のこと！！！！

児童虐待はこころの病！！！！

いま、こころの病が増えている！！！！！！！！

「こころを病む」

とは？

# こころを病むとは

その人のものごとの優先順位が

周囲の人の常識や思慮分別から

大きくかけ離れてしまうこと

# こころを病むとは

仕事があなただの思い通りにならないとき  
その人のものごとの優先順位が

その仕事から離れればいい  
周囲の人の常識や思慮分別から

そうだ、仕事は辞めた  
大きくかけ離れてしまうこと

と本当に行動しますか？

# こころを病むとは

あなたの思い通りにならない人がいたとき  
その人のものごとの優先順位が

その人が消えてしまえばいい  
周囲の人の常識や思慮分別から

そうだ、その人を殺してしまおう  
大きくかけ離れてしまうこと

と実際に行動しますか？

# 優先順位を決めて実行できないと？

本人に

後悔が残る

不安全感がつのる

ストレスがたまる

# ストレスの原因

人と人との関係性の中での

「プライド」が保てない

「こだわり」が解消できない

「被害者意識」が解消できない

# 「切れる」「引きこもる」「児童虐待」につながる ストレスの原因

親子、教師生徒、友人という  
人與人との関係性の中での

自分の行動が思うように行かず子、生徒、人としての  
「プライド」が保てない

自分の失敗や挫折への  
「こだわり」が解消できない

自分ではなく、親、教師、友人、子どもが悪いという  
「被害者意識」が解消できない

# 余裕がない

本当は目標のある生活をしたい



実際には挫折、失敗

(一人一人に)



客観性がない

経験がない

情報がない

志(こころざし)がない

余裕がない

想像力がない



ストレス



ストレスからの逃避＝切れる、引きこもる、虐待

# 治療から見た「こころの病」

統合失調症、躁鬱病

→ 薬物療法



不安障害、神経症

→ カウンセリング、環境整備



虐待、切れる、思春期の挫折

→ 家族へのアプローチ、環境整備

余裕を持つには

目標にむけて行動



失敗？

誰かの

客観性 経験

情報 志(こころざし)

余裕 想像力

に学び



新たな目標へ

人 人 人  
つながっていない、コミュニケーション  
が取れていないと思いませんか？  
私

私の周りにはいろんな人がいるけれど……

虐待、引きこもり、自殺、他殺は

こころを病んだ

不健康な社会が原因

# ヘルス プロモーション