

財団法人宮崎県健康づくり協会における禁煙外来について

～ 受診・外来（内容）の流れと料金について～

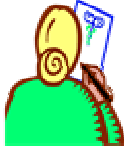
1 受診までの流れ

ポスターやインターネットなどを見て、お電話で予約（完全予約制です）

TEL：0985-27-2684（禁煙外来担当）

2 外来の内容と流れ ～ 禁煙治療のための標準手順書¹に則った治療を行います～

(1)問診 (2)検査 (3)カウンセリング (4)診察 を行います



(1) 問診

問診 1 保険適用か適用外かの確認をします（初回診察時）

保険適用の条件

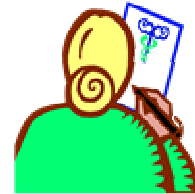
1. 直ちに禁煙しようと考えていること
2. ブリンクマン指数¹が200以上であること
3. 禁煙治療を受けることを文書により同意していること
4. TDS²によりニコチン依存症と診断されていること

¹ ブリンクマン指数：1日の喫煙本数×喫煙年数

² TDS：Tobacco Dependence Screener

問診 2 喫煙（禁煙）の状況などについてお話をお伺いします

- ・ はじめて吸ったときの気分は？
- ・ なぜ禁煙しようと思ったのか？
- ・ 今までの禁煙の経験は？
- ・ 禁煙の自信は？
- ・ 心配なことは？ などを聞きます



(2) 検査～ 2種類の検査をします～

肺年齢の測定（初回診察時）

一酸化炭素濃度の測定



(3) カウンセリング

喫煙による依存のメカニズムについて

ニコチンパッチの使用方法について

習慣的な部分の対処方法について

喫煙による健康への影響について などを一緒に話し合います



(4) 診察

既往歴の確認

聴診

視診

検査結果の説明

処方（禁煙補助薬：ニコチンパッチのみ） などを行います



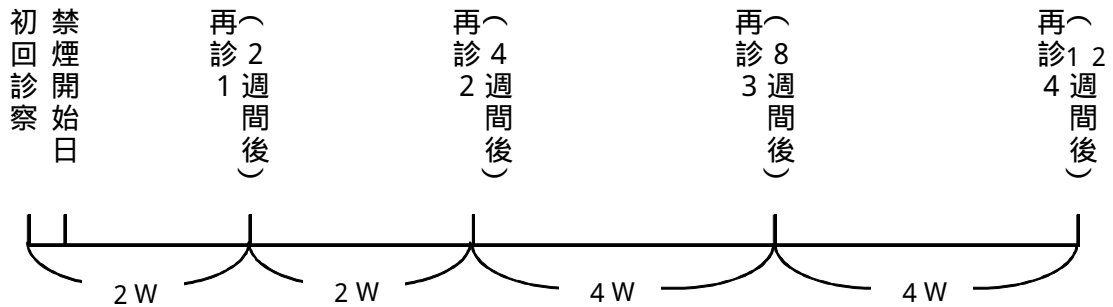
<参考> 禁煙補助薬：ニコチンパッチ

【標準使用スケジュール】



3. 次回の予約

【標準禁煙治療のスケジュール】



4. 料金について

標準の料金 (薬の処方によって金額は変わります)

(1) 保険適用の自己負担額 (3割負担の場合)

初診	: 約 3,500 円 程度
再診	: 約 3,000 円 程度
再診	: 約 4,500 円 程度
再診	: 約 1,000 円 程度
最終	: 約 1,000 円 程度
合計	: 約 13,000 円 程度

(2) 保険適用以外 (自由診療) の場合

初診	: 約 10,000 円 程度
再診	: 約 7,000 円 程度
再診	: 約 10,000 円 程度
再診	: 約 1,000 円 程度
最終	: 約 1,000 円 程度
合計	: 約 29,000 円 程度

