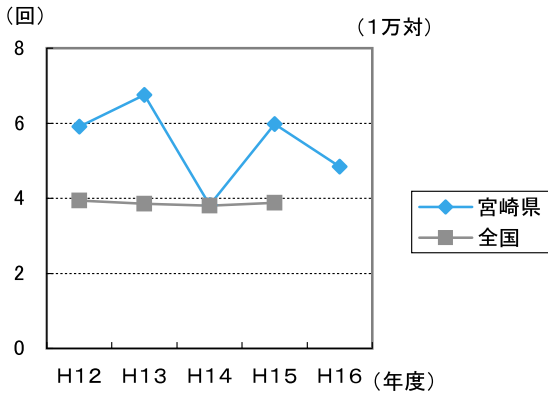


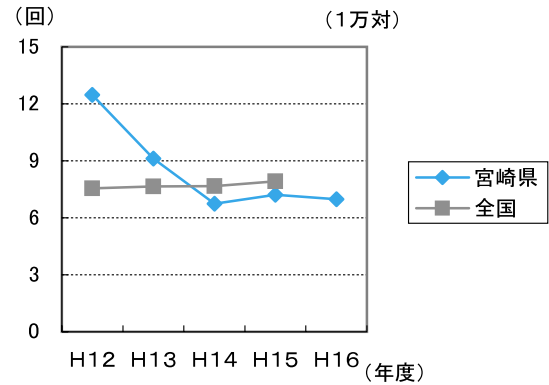
- 3 集團健康教育等
- 4 健康相談
- 5 機能訓練
- 6 訪問指導

(1) 実施回数

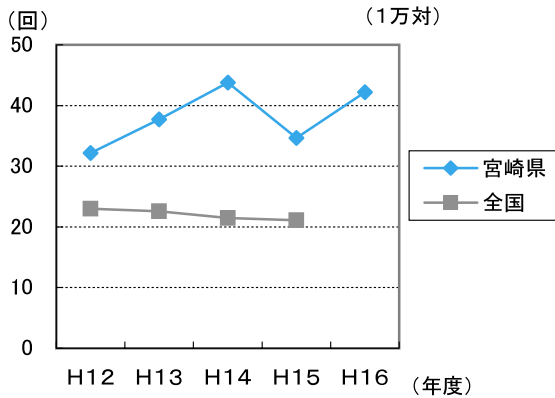
① 集団健康教育(歯周疾患)



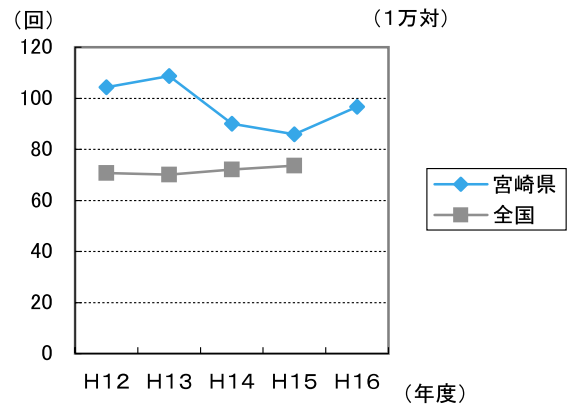
② 集団健康教育(骨粗鬆症)



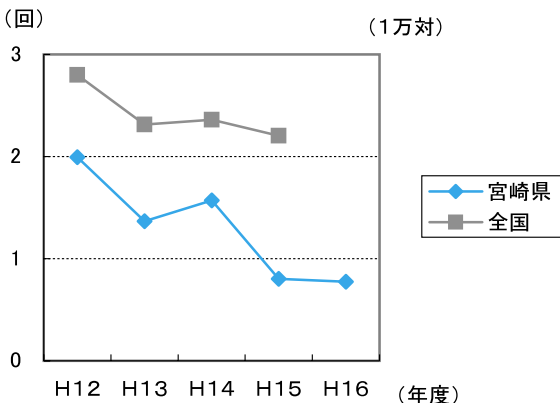
③ 集団健康教育(病態別)



④ 集団健康教育(一般)



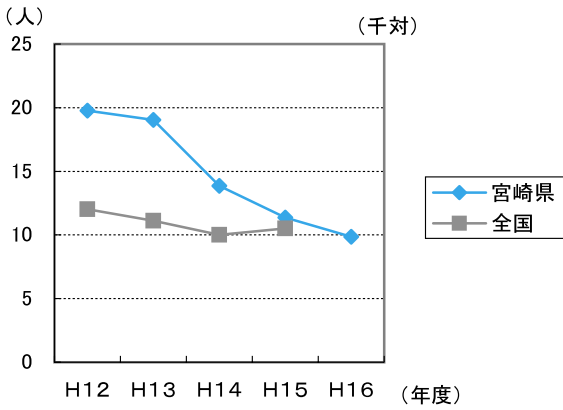
⑤ 介護家族健康教育



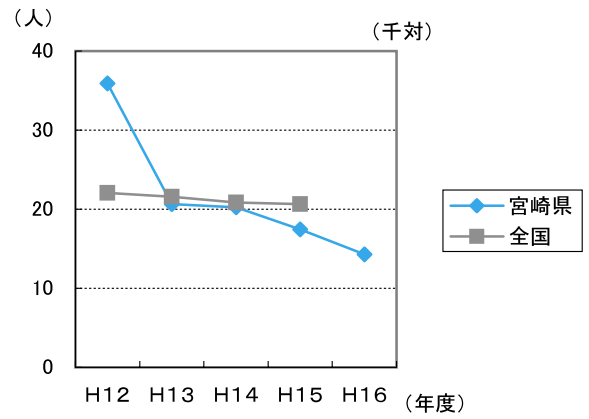
宮崎県は集団健康教育（歯周疾患、病態別、一般）で全国より高かったが、介護家族健康教育は全国より低かった。集団健康教育（骨粗鬆症）と介護家族健康教育は年々減少していた。

(2)参加延人数

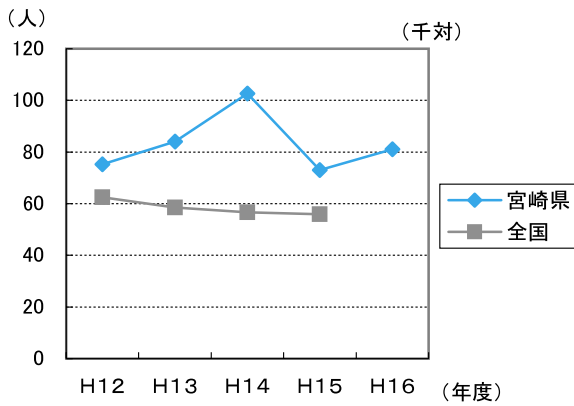
①集団健康教育(歯周疾患)



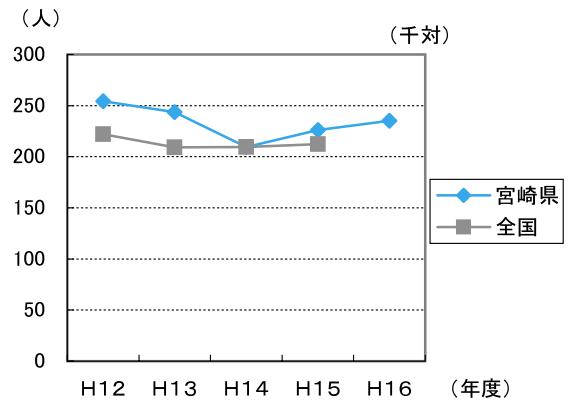
②集団健康教育(骨粗鬆症)



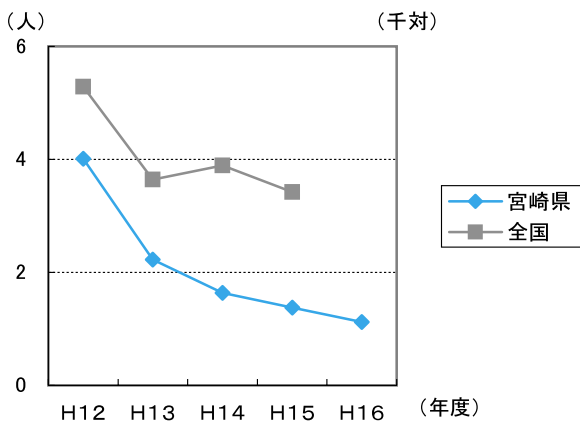
③集団健康教育(病態別)



④集団健康教育(一般)



⑤介護家族健康教育



宮崎県は集団健康教育（歯周疾患、病態別）で全国より高かったが、介護家族健康教育は全国より低かった。集団健康教育（歯周疾患、骨粗鬆症）と介護家族健康教育は年々減少していた。