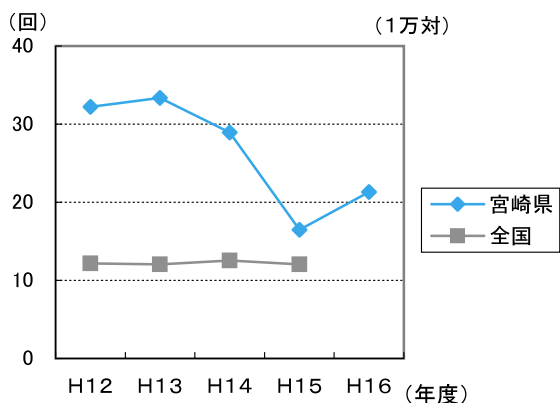


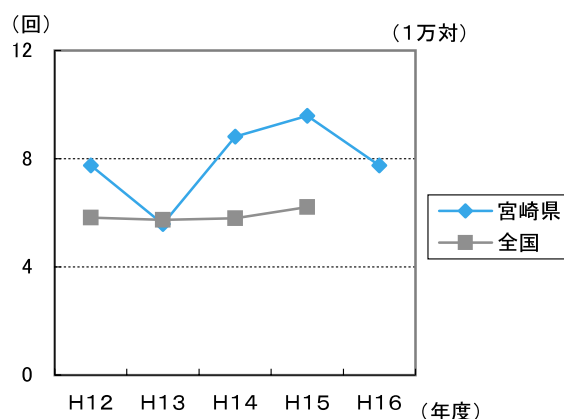
4 健康相談

(1) 実施回数

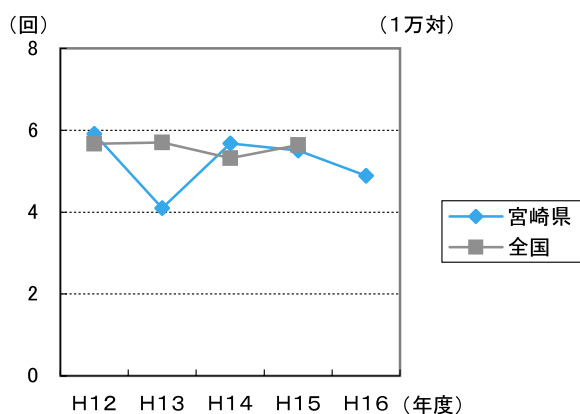
① 重点健康相談(高血圧)



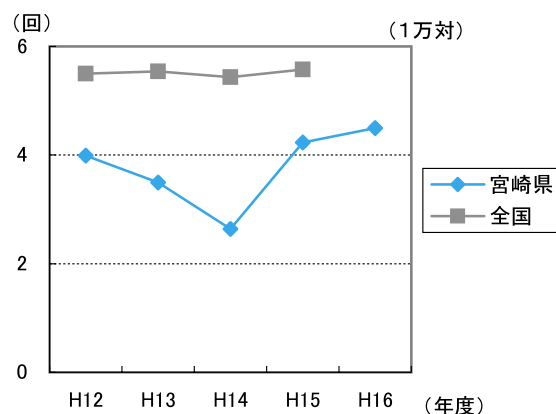
② 重点健康相談(高脂血症)



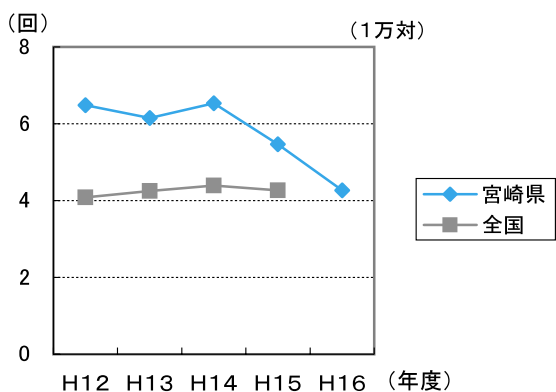
③ 重点健康相談(糖尿病)



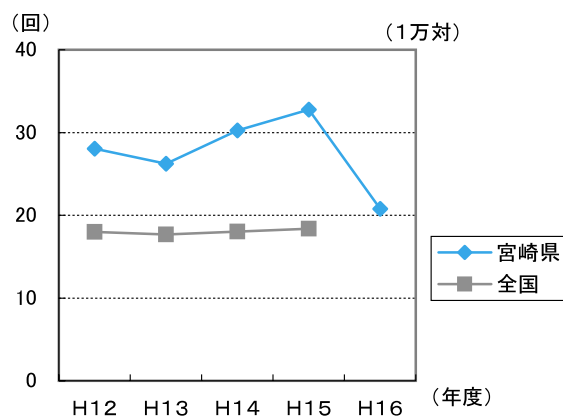
④ 重点健康相談(歯周疾患)



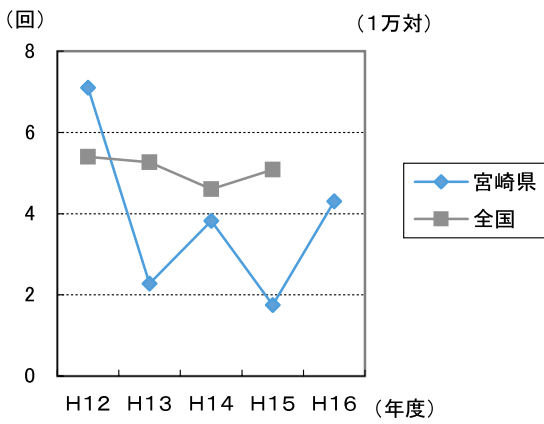
⑤ 重点健康相談(骨粗鬆症)



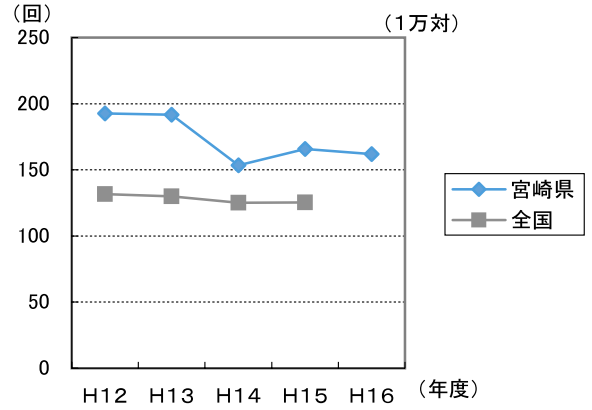
⑥ 重点健康相談(病態別)



⑦介護家族健康相談



⑧総合健康相談

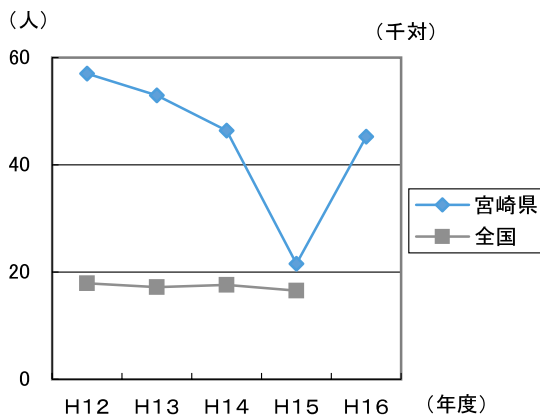


宮崎県は重点健康相談（高血圧、高脂血症、骨粗鬆症、病態別）、総合健康相談で全国より高かったが、重点健康相談（歯周疾患）、介護家族健康相談は全国より低かった。

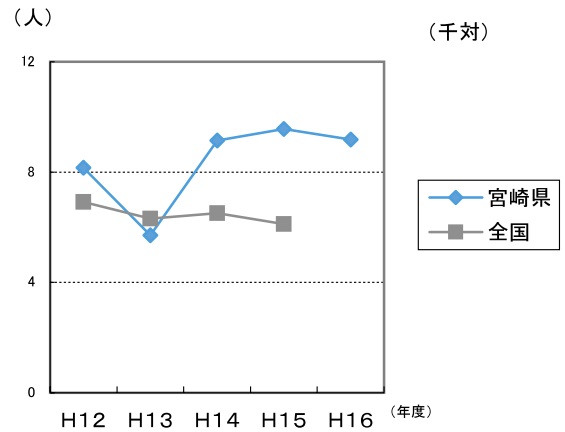
重点健康相談は高血圧、病態別が多く、歯周疾患が少なかった。

(2)被指導延人数

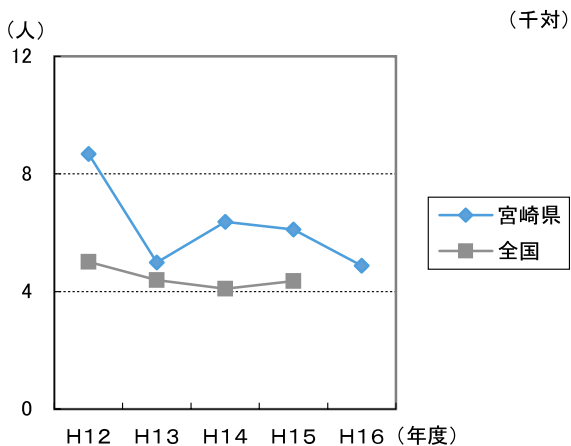
①重点健康相談(高血圧)



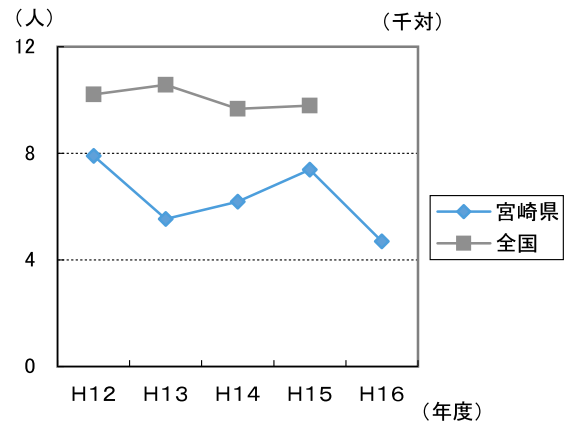
②重点健康相談(高脂血症)



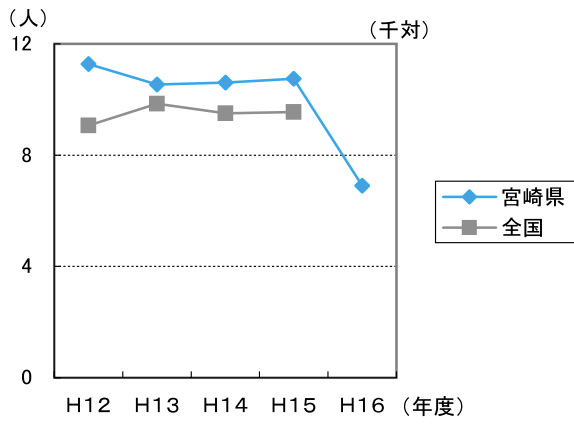
③重点健康相談(糖尿病)



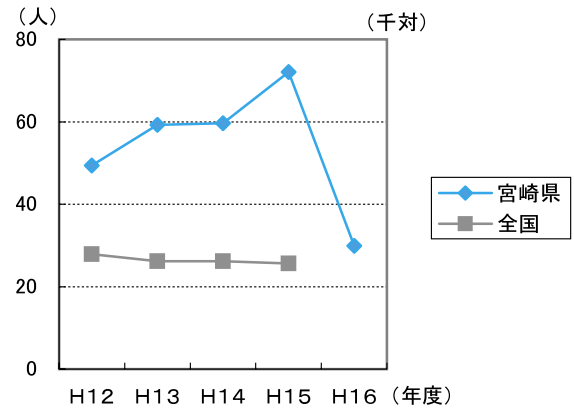
④重点健康相談(歯周疾患)



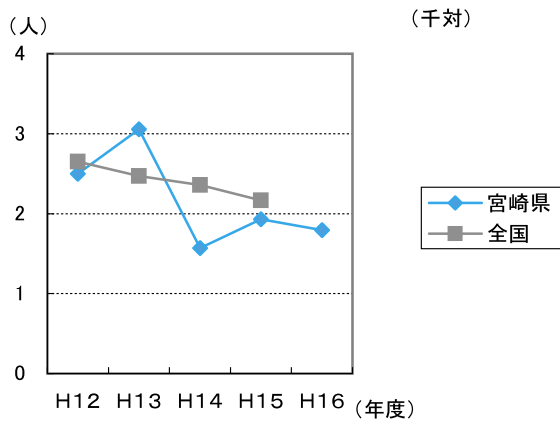
⑤重点健康相談(骨粗鬆症)



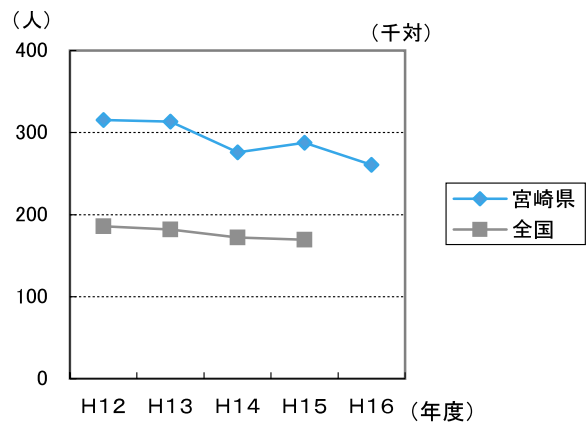
⑥重点健康相談(病態別)



⑦介護家族健康相談



⑧総合健康相談



宮崎県は重点健康相談（高血圧、高脂血症、糖尿病、骨粗鬆症、病態別）、総合健康相談で全国より高かったが、重点健康相談（歯周疾患）は全国より低かった。

重点健康相談は高血圧、病態別が多く、糖尿病、歯周疾患が少なかった。