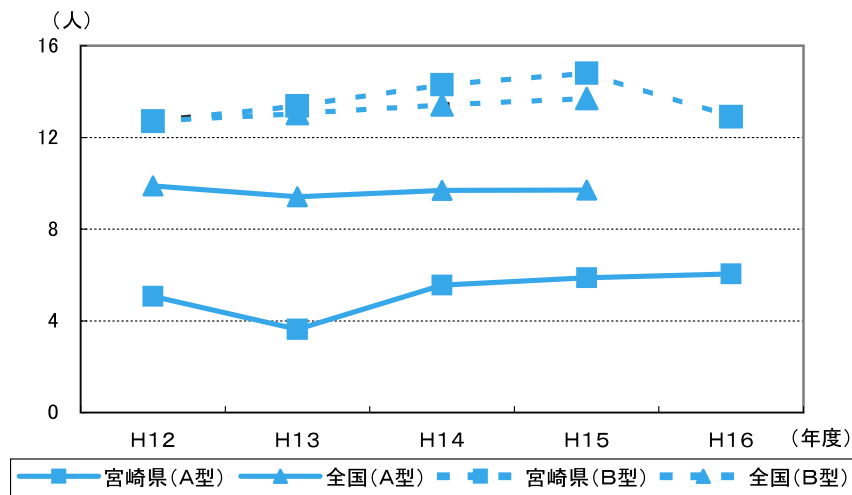


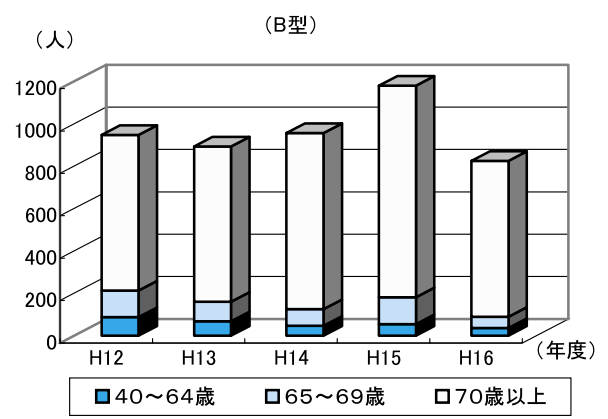
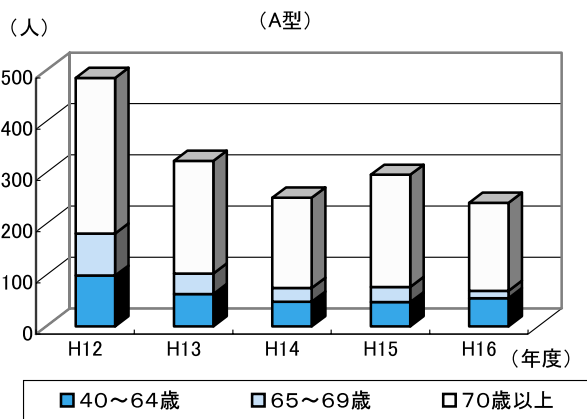
5 機能訓練

(1) 被指導延人数(1回あたり)



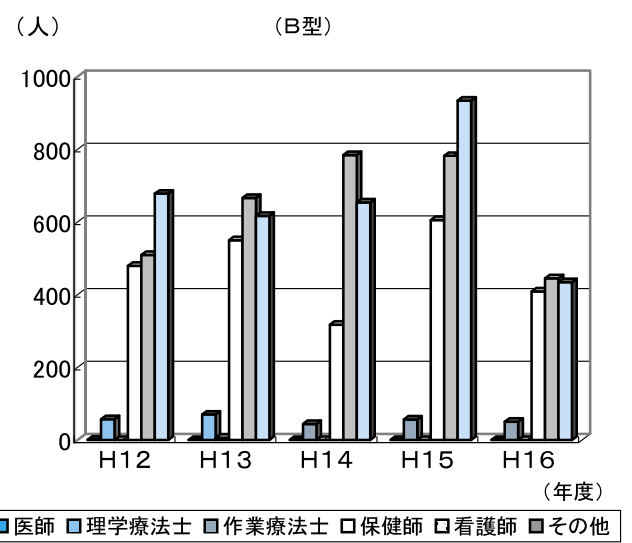
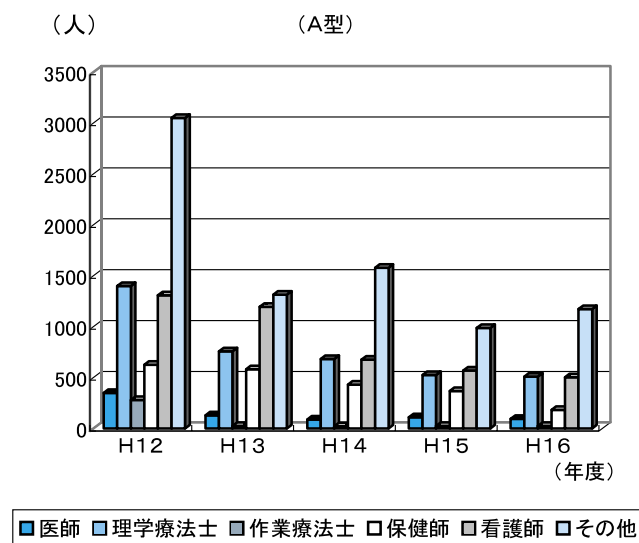
宮崎県はB型で全国と同等であったが、A型は全国より低かった。

(2) 年齢別被指導実人数



A型、B型ともに70歳以上の占める割合が高かった。
A型は年々減少していた。

(3) 従事者延人数



A型は理学療法士、看護師、B型は保健師、看護師の占める割合が高かった。
A型は年々減少していた。