

コロナ禍でも 「がん検診」は 大切です

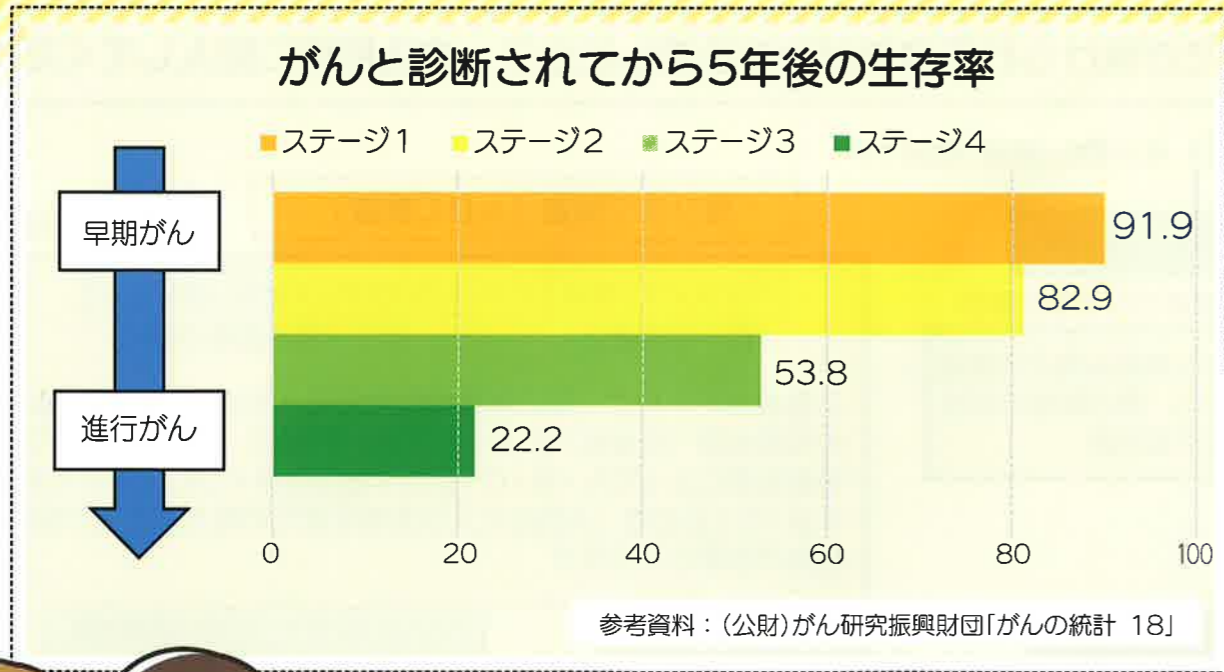


いまや 2人に1人が、がんになる時代です！

綾町でもがんで亡くなる方が多い状況です

綾町の死因	H26年	H27年	H28年	H29年	H30年
第1位	がん	がん	がん	がん	心疾患
第2位	肺炎	老衰	心疾患	心疾患	がん
第3位	心疾患	心疾患	老衰	老衰	老衰

でも、がんは早期発見すれば 90%以上が治ります



ぜひ、今年度のがん検診をお受けください

綾町のがん検診の申し込み方法については別紙をご参照ください

【お問い合わせ】 綾町健康センター 電話 0985-77-0195

男性の方へ (あなたに必ず受診して欲しい、3つのがん検診)

40代	1.大腸がん	2.胃がん (2年に1度)	3.肺がん
50代	1.大腸がん	2.胃がん (2年に1度)	3.肺がん
60歳以上	1.胃がん (2年に1度)	2.大腸がん	3.肺がん

女性の方へ (あなたに受診して欲しいがん検診)

20~30代	子宮頸がん検診 (2年に1度)		
40代	1.乳がん (2年に1度)	2.子宮頸がん (2年に1度)	3.大腸がん (毎年)
	4.胃がん (2年に1度)	5.肺がん (毎年)	
50代	1.乳がん (2年に1度)	2.大腸がん (毎年)	3.胃がん (2年に1度)
	4.肺がん (毎年)	5.子宮頸がん (2年に1度)	
60歳以上	1.大腸がん (毎年)	2.胃がん (2年に1度)	3.乳がん (2年に1度)
	4.肺がん (毎年)	5.子宮頸がん (2年に1度)	

綾町のがん検診

検診内容	対象者	自己負担	
大腸がん検診	自分で便を取って提出するだけの簡単な検査	40歳以上男女	500円
肺がん検診	胸のヘリカルCT検査により肺の病変を診断する検査	40歳以上男女	3,000円
胃がん検診	偶数年齢の方 胃カメラ (50歳以上) 胃バリウム (40歳代) 奇数年齢の方 胃バリウム検査または ピロリ菌検査 (1度のみ)	40歳以上男女	胃カメラ 3,000円 胃バリウム 1,000円 胃リスク検査 (ピロリ菌検査) 1,000円
乳がん検診	エコー検査	20歳以上 29歳以下女性	1,000円
	マンモグラフィ (乳房のレントゲン検査) とエコー検査	30歳以上女性	3,000円
子宮頸がん検診	子宮の入り口を軽くこすって異常な細胞がないか調べる	20歳以上女性	1,000円
前立腺がん検診	前立腺の腫瘍マーカー (PSA 検査[採血のみの検査])	50歳以上男性	1,000円

令和5年度 各種検診 対象者

* 胃リスク検査は、令和7年度より、毎年度40歳に到達した方のみが受診対象になります。

年齢	生年月日	胃バリウム検査	胃リスク検査 (ABC検査)	胃カメラ検査	骨粗鬆症 検診	肺がん 検診	前立腺 がん 検診	大腸がん 検診	子宮頸がん 検診	乳がん 検診
91	S 7. 4. 1~S 8. 3. 31	胃バリウムか胃リスクどちらか							HPV	
90	S 8. 4. 1~S 9. 3. 31			胃カメラ	骨粗鬆症					
89	S 9. 4. 1~S10. 3. 31	胃バリウムか胃リスクどちらか								
88	S10. 4. 1~S11. 3. 31			胃カメラ					HPV	
87	S11. 4. 1~S12. 3. 31	胃バリウムか胃リスクどちらか								
86	S12. 4. 1~S13. 3. 31			胃カメラ						
85	S13. 4. 1~S14. 3. 31	胃バリウムか胃リスクどちらか			骨粗鬆症				HPV	
84	S14. 4. 1~S15. 3. 31			胃カメラ						
83	S15. 4. 1~S16. 3. 31	胃バリウムか胃リスクどちらか								
82	S16. 4. 1~S17. 3. 31			胃カメラ					HPV	
81	S17. 4. 1~S18. 3. 31	胃バリウムか胃リスクどちらか								
80	S18. 4. 1~S19. 3. 31			胃カメラ	骨粗鬆症					
79	S19. 4. 1~S20. 3. 31	胃バリウムか胃リスクどちらか							HPV	
78	S20. 4. 1~S21. 3. 31			胃カメラ						
77	S21. 4. 1~S22. 3. 31	胃バリウムか胃リスクどちらか								
76	S22. 4. 1~S23. 3. 31			胃カメラ					HPV	
75	S23. 4. 1~S24. 3. 31	胃バリウムか胃リスクどちらか			骨粗鬆症					
74	S24. 4. 1~S25. 3. 31			胃カメラ						
73	S25. 4. 1~S26. 3. 31	胃バリウムか胃リスクどちらか							HPV	
72	S26. 4. 1~S27. 3. 31			胃カメラ						
71	S27. 4. 1~S28. 3. 31	胃バリウムか胃リスクどちらか								
70	S28. 4. 1~S29. 3. 31			胃カメラ	骨粗鬆症				HPV	
69	S29. 4. 1~S30. 3. 31	胃バリウムか胃リスクどちらか								
68	S30. 4. 1~S31. 3. 31			胃カメラ						
67	S31. 4. 1~S32. 3. 31	胃バリウムか胃リスクどちらか							HPV 子宮クーポン	
66	S32. 4. 1~S33. 3. 31			胃カメラ						
65	S33. 4. 1~S34. 3. 31	胃バリウムか胃リスクどちらか			骨粗鬆症					
64	S34. 4. 1~S35. 3. 31			胃カメラ					HPV 子宮クーポン	
63	S35. 4. 1~S36. 3. 31	胃バリウムか胃リスクどちらか								
62	S36. 4. 1~S37. 3. 31			胃カメラ						
61	S37. 4. 1~S38. 3. 31	胃バリウムか胃リスクどちらか						大腸 クーポン	HPV 子宮クーポン	乳 クーポン
60	S38. 4. 1~S39. 3. 31			胃カメラ	骨粗鬆症					
59	S39. 4. 1~S40. 3. 31	胃バリウムか胃リスクどちらか								
58	S40. 4. 1~S41. 3. 31			胃カメラ					HPV 子宮クーポン	
57	S41. 4. 1~S42. 3. 31	胃バリウムか胃リスクどちらか								
56	S42. 4. 1~S43. 3. 31			胃カメラ				大腸 クーポン		乳 クーポン

年齢	生年月日	胃バリウム検査	胃リスク検査 (ABC検査)	胃カメラ検査	骨粗鬆症 検診	肺がん 検診	前立腺 がん 検診	大腸がん 検診	子宮頸がん 検診	乳がん 検診
55	S43. 4. 1~S44. 3. 31	胃バリウムか胃リスクどちらか			骨粗鬆症				HPV 子宮クーポン	
54	S44. 4. 1~S45. 3. 31			胃カメラ						
53	S45. 4. 1~S46. 3. 31	胃バリウムか胃リスクどちらか								
52	S46. 4. 1~S47. 3. 31			胃カメラ					HPV 子宮クーポン	
51	S47. 4. 1~S48. 3. 31	胃バリウムか胃リスクどちらか						大腸 クーポン		乳 クーポン
50	S48. 4. 1~S49. 3. 31			胃カメラ	骨粗鬆症					
49	S49. 4. 1~S50. 3. 31	胃バリウムか胃リスクどちらか							HPV 子宮クーポン	
48	S50. 4. 1~S51. 3. 31	胃バリウム								
47	S51. 4. 1~S52. 3. 31	胃バリウムか胃リスクどちらか								
46	S52. 4. 1~S53. 3. 31	胃バリウム						大腸 クーポン	HPV 子宮クーポン	乳 クーポン
45	S53. 4. 1~S54. 3. 31	胃バリウムか胃リスクどちらか			骨粗鬆症					
44	S54. 4. 1~S55. 3. 31	胃バリウム								
43	S55. 4. 1~S56. 3. 31	胃バリウムか胃リスクどちらか							HPV 子宮クーポン	
42	S56. 4. 1~S57. 3. 31	胃バリウム								
41	S57. 4. 1~S58. 3. 31	胃バリウムか胃リスクどちらか						大腸 クーポン		乳 クーポン
40	S58. 4. 1~S59. 3. 31	胃バリウム			骨粗鬆症				HPV 子宮クーポン	
39	S59. 4. 1~S60. 3. 31									
38	S60. 4. 1~S61. 3. 31									
37	S61. 4. 1~S62. 3. 31								HPV 子宮クーポン	
36	S62. 4. 1~S63. 3. 31									
35	S63. 4. 1~H 1. 3. 31									
34	H 1. 4. 1~H 2. 3. 31								HPV 子宮クーポン	
33	H 2. 4. 1~H 3. 3. 31									
32	H 3. 4. 1~H 4. 3. 31									
31	H 4. 4. 1~H 5. 3. 31								HPV 子宮クーポン	
30	H 5. 4. 1~H 6. 3. 31									
29	H 6. 4. 1~H 7. 3. 31									
28	H 7. 4. 1~H 8. 3. 31								HPV 子宮クーポン	
27	H 8. 4. 1~H 9. 3. 31									
26	H 9. 4. 1~H10. 3. 31									
25	H10. 4. 1~H11. 3. 31								HPV 子宮クーポン	
24	H11. 4. 1~H12. 3. 31									
23	H12. 4. 1~H13. 3. 31									
22	H13. 4. 1~H14. 3. 31								HPV 子宮クーポン	
21	H14. 4. 1~H15. 3. 31									
20	H15. 4. 1~H16. 3. 31									

* 色がついているところが受診できる検診です。(特定健診、後期高齢者健診、フレッシュ健診を除く)

綾町に住民登録のある方が受診できる健(検)診一覧表

(綾町健康センターで実施します。胃カメラ検査及び乳がん検診(20歳～29歳)は各病院での受診になります。)

【申込期限】令和5年3月31日まで

5月の健診以外は、随時受付可能ですが、定員数に限りがありますので早めにお申し込みください。

※年齢は、令和5年4月1日から令和6年3月31日までの誕生日の年齢です。

健(検)診の種類	内 容	対 象 者	健(検)診予定日 ※健康センターでの予定日です	自己負担 ()は70歳以上	健診費用 (参考)
① フレッシュ健康診査	裏面をご覧ください	20歳から39歳の人 (加入されている健康保険は関係ありません)	5月23日(火) 胃バリウム有 5月24日(水)	500円	7,722円
② 特定健康診査	裏面をご覧ください	40歳以上の国民健康保険被保険者のみ	5月25日(木) 胃バリウム有 6月13日(火)	500円	9,614円
③ 後期高齢者健康診査 新規	資料5をご覧ください	80歳未満の後期高齢者医療被保険者のみ	6月14日(水) 胃バリウム有 6月15日(木) 胃バリウム有	無料	9,548円
④ 大腸がん検診	便潜血検査2日法(検便を2日分提出します)	40歳以上の人 ※41・46・51・56・61歳の方は節目検診のため無料です	7月12日(水) 7月13日(木) 胃バリウム有	500円	1,881円
⑤ 骨粗鬆症検診	超音波による骨塩定量検査	40歳以上の人 (5歳毎)40・45・50・55歳……	8月20日(日) 胃バリウム有 8月21日(月) 胃バリウム有	500円	2,200円
⑥ 前立腺がん検診	PSA(前立腺特異抗原測定)を用いた血液検査	50歳以上の人 (男性のみ)	9月13日(水) 9月14日(木) 胃バリウム有	1,000円	1,870円
⑦ 胃がん検診 (いずれか一つ)	ア. バリウムによる胃透視検査 (検診車での胃部X線デジタル撮影)	40歳以上の人 (50歳以上は2歳毎)51・53・55・57歳……	10月20日(金) 胃バリウム有 11月2日(木) 胃バリウム有	1,000円 (500円)	4,620円
	イ. 胃がんリスク検査(ABC検査) 血液検査による簡易検査 資料2	40歳以上の人 (2歳毎)41・43・45・47歳……	胃バリウム検診を希望されない方は どの日程でも受診可能です	1,000円	4,400円
	ウ. 胃カメラ検査 各病院にて胃カメラ検査 資料2	50歳以上の人 (2歳毎)50・52・54・56歳……	申込をされた人に受診票などを 5月・6月に個人通知します	3,000円	14,580円
⑧ 子宮頸がん検診 (いずれか一つ)	子宮頸部細胞診検査	20歳以上の人 (女性のみ)	7月26日(水) 7月27日(木)	1,000円 (500円)	4,510円
	子宮頸部細胞診検査+HPV検査 資料3 ※22歳から3年毎の67歳までの人は、 節目検診のため細胞診検査のみ無料です	(3歳毎)22・25・28・31・34歳…… (女性のみ)	8月20日(日) 10月13日(金)	1,000円 (1,500円)	8,910円
⑨ 乳がん検診	超音波(エコー)検査	20～29歳の人 (女性のみ)	申込をされた人に受診票などを 5月・6月に個人通知します	1,000円	3,850円
	X線(マンモグラフィ)撮影・超音波(エコー)検査 ※41・46・51・56・61歳の方は節目検診のため マンモグラフィ検査のみ無料です	30歳以上の人 (女性のみ)	<small>PM1時～1時30分</small> 7月25日(火)、26日(水)、9月20日(水) 10月15日(日)、27日(金)、11月28日(火)	3,000円	8,800円
⑩ 肺がん検診	低線量ヘリカルCT検査(検診車)	40歳以上の人	5月17日(水)、18日(木)、19日(金) 6月6日(火)、7日(水)、8日(木)	3,000円	8,250円

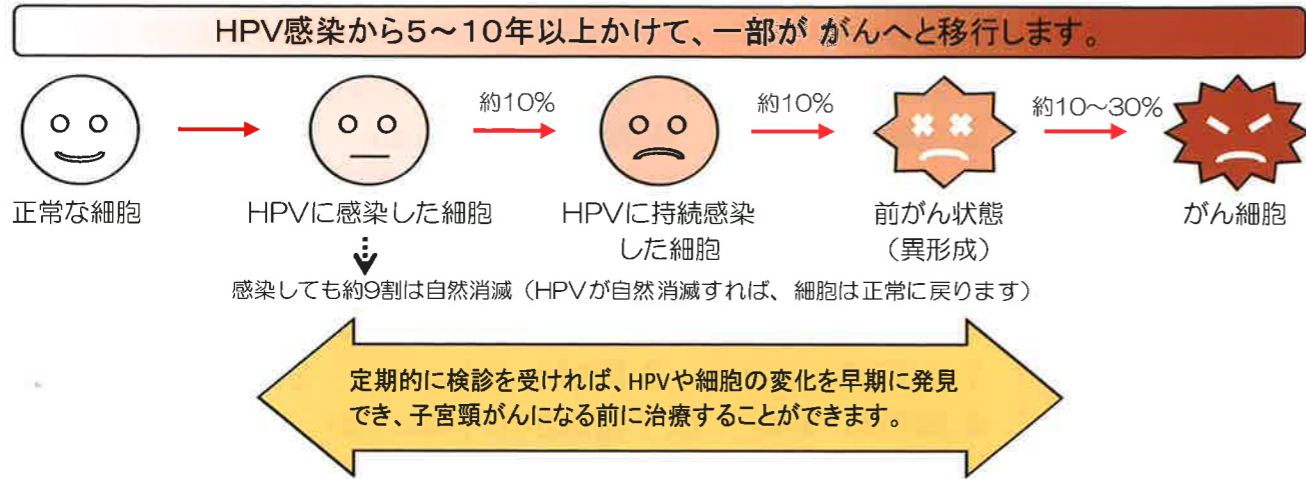
【女性の方へ】

子宮頸がんの原因 ヒトパピローマウイルス（HPV）検査を受けましょう

子宮頸がんとはヒトパピローマウイルス（HPV）

子宮頸がんは、主に性交渉によりヒトパピローマウイルス（HPV）に感染することで発症します。HPVは、性交経験のある女性なら1度はかかるありふれたウイルスです。感染してもほとんどの場合自然に消滅しますが、近年1,000人に1~2人の割合で子宮頸がんになる人がいます。

HPVに感染した人の子宮頸がん発症のリスクは、感染していない人の400倍以上とされています。



どんな検査をするの？

○子宮頸がん検診（細胞診）

子宮の入り口から取った細胞の形を顕微鏡で調べます。がんの発見率は高いですが、前がん病変の発見は、約30%の見逃しがあるとされています。

○HPV検査

採取した細胞中のウイルス感染の有無を調べます。HPVの存在を直接調べるため、非常に精度が高い検査です。

細胞診とHPV検査を併用することで、がんになる前（前がん病変）の段階でほぼ確実に見つけることができ、子宮を残して治すことができます。また、将来がんになるリスクも分かります

子宮頸がんは、20~30歳代を中心に急増しています。子宮頸がんを発症しても、初期はほとんど自覚症状がありません。そのため、定期的に検診を受けることで、早期発見につなげることが出来ます。

綾町では、子宮頸がん検診（細胞診）に加え、**22歳・25歳・28歳・31歳**の3歳毎の年齢になる方を対象に、HPV検査が受けられます。（HPV検査のみの受診はできません。）細胞診とHPV検査の両方を受けた場合、約9,000円の検査費用が、**自己負担1,500円**で受けられます。

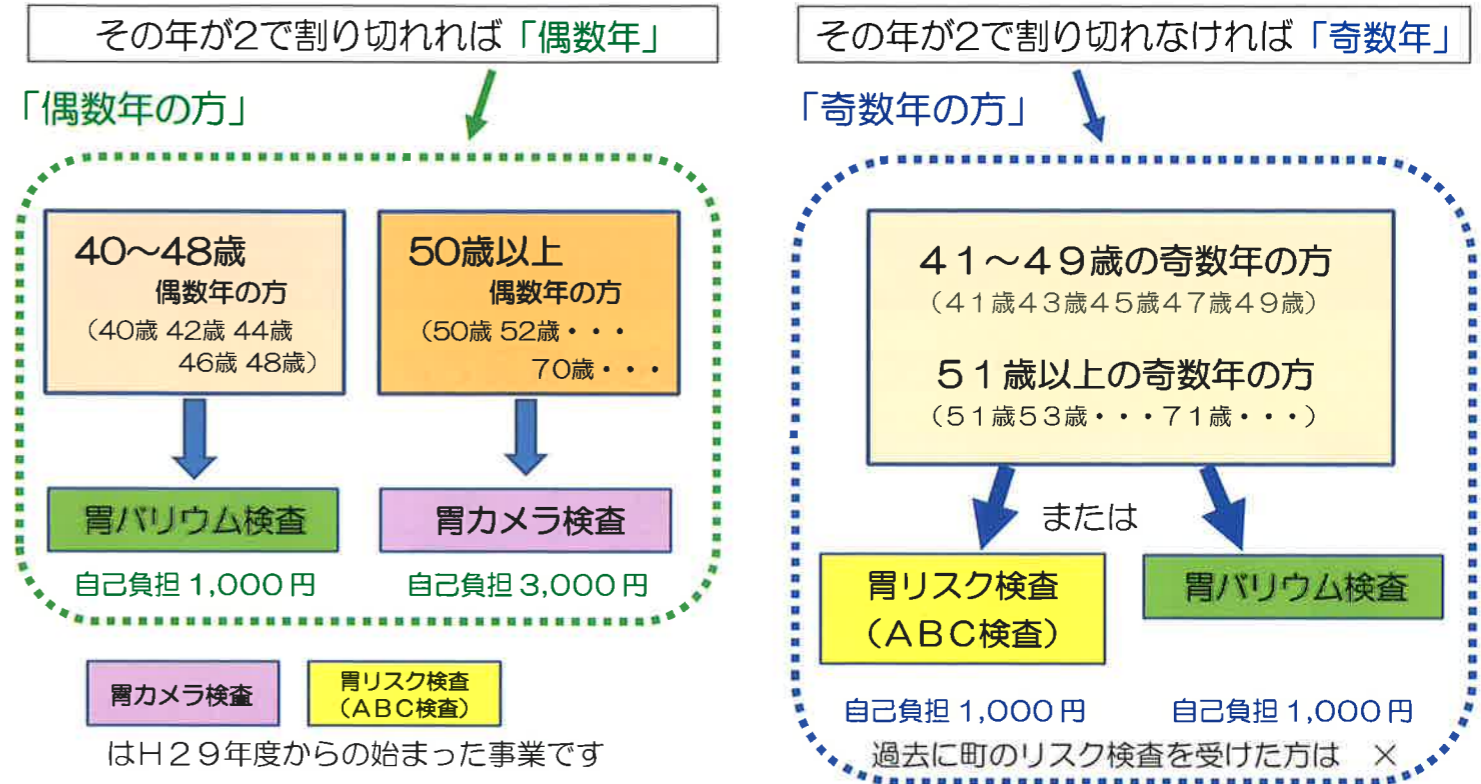
【お問い合わせ】
綾町健康センター
TEL: 77-0195



胃がん検診・リスク検診について

*年齢によって受けられる検査が違います。

あなたは、来年の3月31日で何歳ですか？



あなたが受けられる検査がわかりましたか？ 申込用紙に記入してください。

《参考》それぞれの検査の説明です

胃バリウム検査

主に検診車でいう集団検診

バリウムを飲み胃のX線検査を行い、胃の異常の有無を確認する検査

胃カメラ検査

個別に医療機関で行う検診です
申し込み者に受診券・問診票を送付します。

胃カメラで胃の内部を直接見ることで胃の異常の有無を確認する検査

胃リスク検査（ABC検査）

血液検査
(他の検査と同時可能)

パプシノゲン検査 + ヘリコバクター・ピロリ抗体検査
(胃の萎縮具合) (H.ピロリ菌の感染の有無)

2種類の血液検査（胃の萎縮の具合を調べる検査・ピロリ菌の感染の有無を調べる検査）によって「胃の健康度」を調べる検査です。検査結果によってA・B・C・Dの4種類のタイプに分類されます。
*B・C・Dの方（4割以上）は医療保険での胃カメラ（内視鏡）の検査が必要となります

	ヘリコバクター・ピロリ抗体検査	
	(-)	(+)
パプシノゲン検査	(-)	Aタイプ
	(+)	Dタイプ

Aタイプ	健康的な胃粘膜です
Bタイプ	少し弱った胃粘膜です
Cタイプ	胃粘膜が萎縮しています
Dタイプ	萎縮がかなり進んだ胃粘膜です

子宮頸がん検診日程

○対象：20歳以上 ○自己負担 1,000円 ○受付時間：9：00～ 受付時間を区切ってご案内します

月	日	曜日	検診場所
7	26	水	綾町健康センター
	27	木	
8	20	日	
10	13	金	

(子宮頸がん検診クーポン対象年齢)

綾町では下記の皆様を対象に、子宮頸がん検診費用の助成を行っています。
 検診場所は健康センター又は個別の指定医療機関となります。
 個別医療機関での検診を申し込んだ人には、受診券と問診票を送付いたします。

年齢	生年月日	年齢	生年月日	年齢	生年月日	年齢	生年月日
22歳	平成13年4月1日～ 平成14年3月31日	34歳	平成1年4月1日～ 平成2年3月31日	46歳	昭和52年4月1日～ 昭和53年3月31日	58歳	昭和40年4月1日～ 昭和41年3月31日
25歳	平成10年4月1日～ 平成11年3月31日	37歳	昭和61年4月1日～ 昭和62年3月31日	49歳	昭和49年4月1日～ 昭和50年3月31日	61歳	昭和37年4月1日～ 昭和38年3月31日
28歳	平成7年4月1日～ 平成8年3月31日	40歳	昭和58年4月1日～ 昭和59年3月31日	52歳	昭和46年4月1日～ 昭和47年3月31日	64歳	昭和34年4月1日～ 昭和35年3月31日
31歳	平成4年4月1日～ 平成5年3月31日	43歳	昭和55年4月1日～ 昭和56年3月31日	55歳	昭和43年4月1日～ 昭和44年3月31日	67歳	昭和31年4月1日～ 昭和32年3月31日

乳がん検診日程

○対象：20～29歳 ○自己負担 1,000円
 ※個別に医療機関で行う検診です。検査は超音波(エコー)のみとなります。申込者に受診券、問診票を送付します。

○対象：30歳以上 ○自己負担 3,000円 ○受付時間：8：30～受付時間を区切ってご案内します

月	日	曜日	検診時間	検診場所
7	25	火	午後・夜間	綾町健康センター
	26	水	午前・午後	
9	20	水	午前・午後	
10	15	日	午前・午後	
	27	金	午前・午後	
11	28	火	午前・午後	

(乳がん検診クーポン対象年齢)

綾町では、下記の皆様を対象に乳がん検診費用の助成を行っています。
 検診は、健康センター又は個別の指定医療機関となります。個別医療機関での検診を申し込んだ人には
 受診券と問診票等を送付いたします。
 なお、個別医療機関での検査はマンモグラフィーのみとなります。

年齢	生年月日
41歳	昭和57年4月1日～昭和58年3月31日
46歳	昭和52年4月1日～昭和53年3月31日
51歳	昭和47年4月1日～昭和48年3月31日
56歳	昭和42年4月1日～昭和43年3月31日
61歳	昭和37年4月1日～昭和38年3月31日

令和5年度 各種健(検)診 年間日程表

特定健康診査等日程

*日程は変更になることもあります。

○受付時間：午前7時30分～(受付時間を区切ってご案内します)
 ○受診できる健診・検査は年齢等により異なります。
 (特定健診、フレッシュ健康診査、胃がん検診、大腸がん検診など)

月	日	曜日	健診内容	健診場所
5	23	火	特・後・フ・大・前・胃リ・胃バ・骨	綾町健康センター
	24	水	特・後・フ・大・前・胃リ・骨	
	25	木	特・後・フ・大・前・胃リ・胃バ・骨	
6	13	火	特・後・フ・大・前・胃リ・骨	
	14	水	特・後・フ・大・前・胃リ・胃バ・骨	
6	15	木	特・後・フ・大・前・胃リ・胃バ・骨	
	7	12	水	
7	13	木	特・後・フ・大・前・胃リ・胃バ・骨	
	8	20	日	
8	21	月	特・後・フ・大・前・胃リ・胃バ・骨	
	9	13	水	
9	14	木	特・後・フ・大・前・胃リ・胃バ・骨	
	10	20	金	特・後・フ・大・前・胃リ・胃バ・骨
11	2	木	特・後・フ・大・前・胃リ・胃バ・骨	

* 特：特定健診(40才から74歳の国保の方が対象)
 後：後期高齢者検診(80歳未満の後期高齢者医療被保険者が対象)
 フ：フレッシュ健診(20才～39才の方が対象) 大：大腸がん検診
 胃リ：胃リスク検査 胃バ：胃バリウム検査 骨：骨粗しょう症検査
 前：前立腺がん検診
 子：子宮頸がん検診

肺がん検診日程(ヘリカルCT)

○40歳以上 ○自己負担 3,000円
 ○受付時間：8時30分～(時間を区切ってご案内します)

月	日	曜日	検診場所
5	17	水	綾町健康センター
	18	木	
	19	金	
6	6	火	
	7	水	
	8	木	

