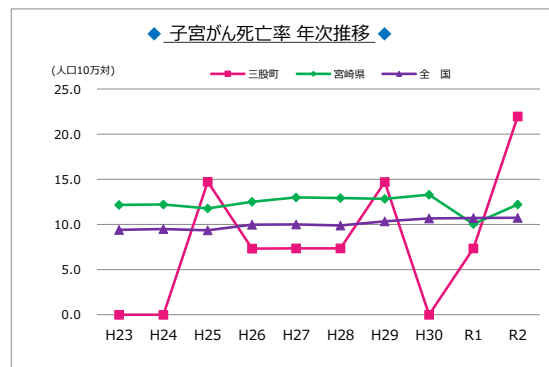
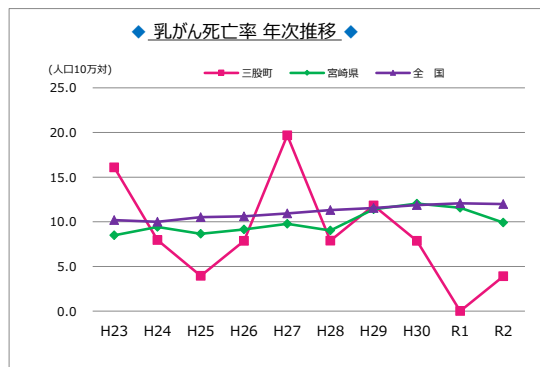
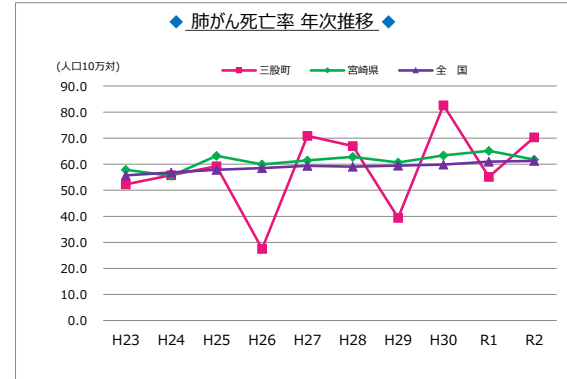
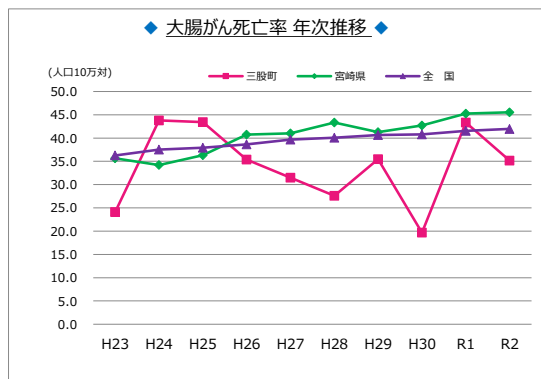
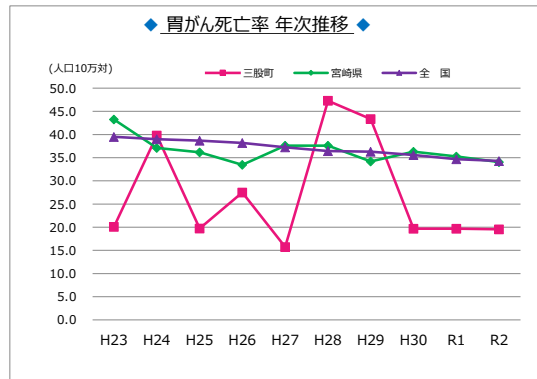


三股町 のがんの統計

1. 各がん死亡数・死亡率（人口10万対）年次推移

		H23		H24		H25		H26		H27		H28		H29		H30		R1		R2	
		死亡数	死亡率	死亡数	死亡率	死亡数	死亡率	死亡数	死亡率	死亡数	死亡率	死亡数	死亡率	死亡数	死亡率	死亡数	死亡率	死亡数	死亡率	死亡数	死亡率
胃がん	三股町	5	20.1	10	39.8	5	19.7	7	27.5	4	15.7	12	47.3	11	43.3	5	19.7	5	19.7	5	19.5
	宮崎県	489	43.2	418	37.1	405	36.1	373	33.5	415	37.6	412	37.6	372	34.2	392	36.3	378	35.3	364	34.0
	全 国	49,830	39.5	49,129	39.0	48,632	38.7	47,903	38.2	46,679	37.2	45,531	36.4	45,226	36.3	44,192	35.6	42,931	34.7	42,319	34.3
大腸がん	三股町	6	24.1	11	43.8	11	43.4	9	35.4	8	31.5	7	27.6	9	35.5	5	19.7	11	43.3	9	35.2
	宮崎県	403	35.6	385	34.2	407	36.3	454	40.7	453	41.0	475	43.3	449	41.3	461	42.7	485	45.3	487	45.5
	全 国	45,744	36.3	47,276	37.5	47,654	37.9	48,485	38.7	49,699	39.7	50,099	40.1	50,681	40.7	50,658	40.8	51,420	41.6	51,788	42.0
肺がん	三股町	13	52.3	14	55.7	15	59.2	7	27.5	18	70.9	17	67.0	10	39.4	21	82.6	14	55.2	18	70.3
	宮崎県	654	57.8	625	55.5	708	63.2	668	59.9	678	61.4	688	62.8	660	60.7	684	63.3	698	65.1	661	61.8
	全 国	70,293	55.7	71,518	56.8	72,734	57.9	73,396	58.5	74,378	59.4	73,838	59.1	74,120	59.5	74,328	59.8	75,394	60.9	75,585	61.3
乳がん	三股町	4	16.1	2	8.0	1	3.9	2	7.9	5	19.7	2	7.9	3	11.8	2	7.9	0	0.0	1	3.9
	宮崎県	96	8.5	106	9.4	97	8.7	102	9.1	108	9.8	99	9.0	124	11.4	130	12.0	124	11.6	106	9.9
	全 国	12,838	10.2	12,617	10.0	13,230	10.5	13,323	10.6	13,705	10.9	14,132	11.3	14,384	11.5	14,759	11.9	14,935	12.1	14,779	12.0
子宮がん	三股町	0	0.0	0	0.0	2	14.7	1	7.3	1	7.3	1	7.3	2	14.7	0	0.0	1	7.3	3	22.0
	宮崎県	73	12.2	73	12.2	70	11.8	74	12.5	76	13.0	75	12.9	74	12.8	76	13.3	57	10.0	69	12.2
	全 国	6,075	9.4	6,113	9.5	6,033	9.4	6,429	10.0	6,429	10.0	6,345	9.9	6,611	10.3	6,800	10.7	6,804	10.7	6,808	10.7

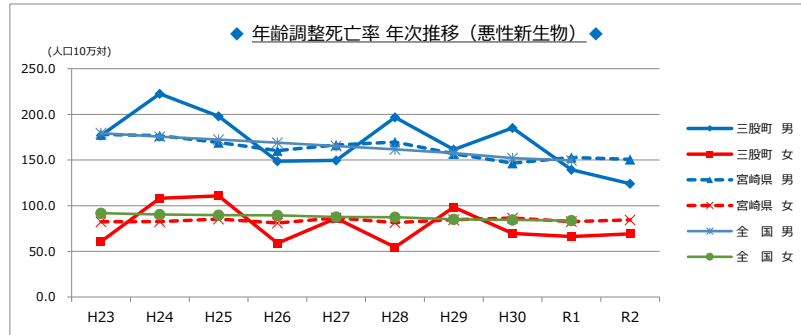
宮崎県健康づくり推進センター「健康づくりデータブック」より



2. 年齢調整死亡率【悪性新生物】（人口10万対）年次推移 （基準人口：昭和60年人口モデル）

	H23		H24		H25		H26		H27		H28		H29		H30		R1		R2	
	男	女	男	女	男	女	男	女	男	女	男	女	男	女	男	女	男	女	男	女
三股町	177.1	60.7	222.5	108.0	197.9	110.8	148.7	58.8	149.6	86.3	196.8	54.5	161.5	98.4	185.0	69.7	139.4	66.2	124.1	69.1
宮崎県	178.0	82.3	176.8	82.7	169.1	85.2	160.3	81.0	166.5	86.6	169.7	81.6	156.9	84.5	146.6	86.6	152.8	82.6	150.8	84.4
全国	179.4	91.8	175.7	90.3	172.5	89.7	168.9	89.4	165.3	87.7	161.7	87.3	157.5	85.0	152.1	84.5	149.5	83.7		

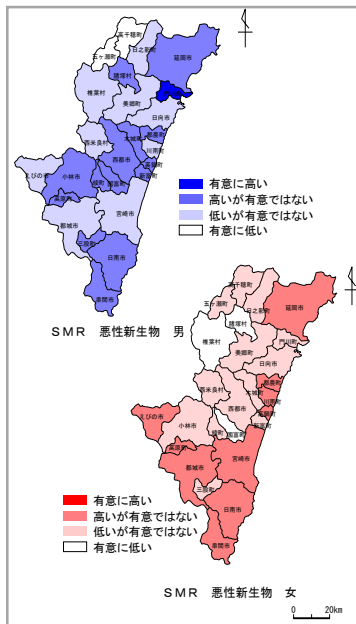
宮崎県健康づくり推進センター「健康づくりデータベース」より



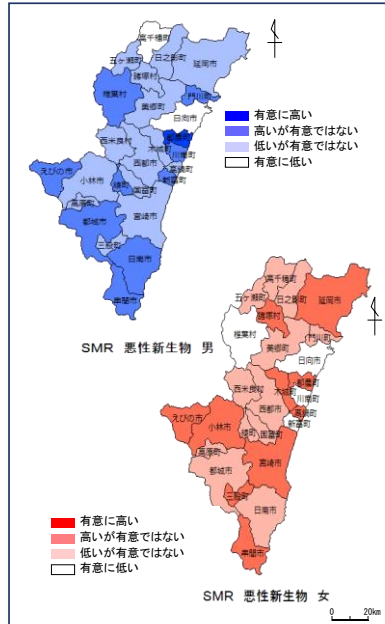
3. 標準化死亡率比 S M R（悪性新生物）

	平成22～24年				平成27～29年			
	死亡数	S M R	上限	下限	死亡数	S M R	上限	下限
三股町 男	122	1.02	1.23	0.85	122	0.98	1.17	0.82
三股町 女	83	0.96	1.19	0.77	98	1.05	1.28	0.86

【平成22～24年】



【平成27～29年】



市町村別主要死因別標準化死亡率比 (SMR) マップ

標準化死亡率比(SMR)は対象者の性別、年齢構成が市町村によって異なるのを補正し、県全体の死亡率を基準にした比率です。しかし、人口規模の小さい地域では年単位の変動の幅が大きいため比較に用いるのが適当でないこともあります。このため、3年間の死亡数による標準化死亡率比(SMR)を算出し変動の幅を小さくし、地域がわかりやすいようにマップにしました。

標準化死亡率比(SMR)の算定には、健康づくりデータベース（宮崎県健康づくり推進センターホームページ）の人口及び死亡数を利用し、地理情報分析システムMANDARAを用いてマップ化しました。

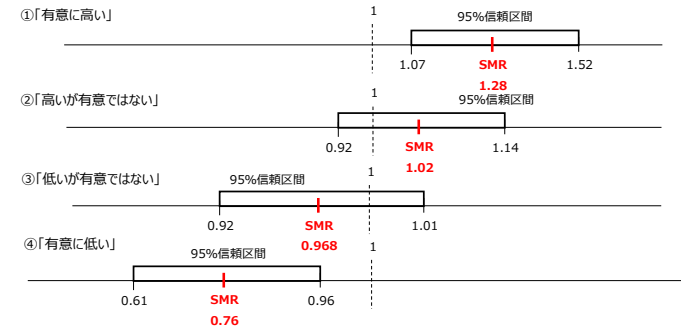
1. 標準化死亡率比 (SMR) 算出方法

$$\text{通常1年間の標準化死亡率比} = \frac{\text{当該市町村の実死亡数}}{\text{（当該市町村年齢階級別人口} \times \text{県年齢階級別死亡率）の総和}}$$

$$\text{3年間の標準化死亡率比} = \frac{\text{3年間の当該市町村の実死亡数の総計}}{\text{（3年間の当該市町村年齢階級別人口} \times \text{3年間の県年齢階級別死亡率）の総和}}$$

2. 標準化死亡率比 (SMR) の推定

標準化死亡率比(SMR)の95%信頼区間は、ポアソン分布を想定した係数を乗じて求めました。値の読み方については次のとおりです。



当該市町村の標準化死亡率比(SMR)の95%信頼区間が1を含まない場合を有意と判定しています。